

辅助元件——不锈钢管接头



螺纹—螺纹类

成品订购码

BB 01 01 □ - S

① ② ③ ④ ⑤

① 规格代号	② 连接螺纹I	③ 连接螺纹II	④ 牙型代号	⑤ 材质代号
BB: 双外螺纹直通 BD: 内外螺纹直通 [注1] BU: 双内螺纹直通 BZ: 外六角堵头 [注2]	01: PT1/8 02: PT1/4 03: PT3/8 04: PT1/2	01: PT1/8 02: PT1/4 03: PT3/8 04: PT1/2	空白: PT牙	S: 不锈钢304

[注1] BD系列中, 连接螺纹I指内螺纹规格, 连接螺纹II指外螺纹规格; [注2] BZ系列中, 无连接螺纹II代码项, 且连接螺纹I指外螺纹规格。

产品规格

使用压力范围	0~10kgf/cm ² (0~1.0MPa)
负压	-750mmHg(10Torr)
保证耐压力	3.0MPa
使用温度范围(°C)	0~150

插管端连接螺纹配置表

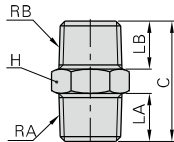
产品系列	连接螺纹I	连接螺纹II			
		01	02	03	04
BB	01	●	●	●	●
	02		●	●	●
	03			●	●
	04				●
BD	01		●	●	●
	02			●	●
	03				●
	04				
BU	01	●			
	02		●		
	03			●	
	04				●
产品系列	连接螺纹				
	01	02	03	04	
BZ	●	●	●	●	

产品特性

- 1、具有多种型号规格, 广泛应用于各类气动系统;
- 2、流通性能优越, 可通过与气管内径同容量之流量;
- 3、全金属接头适用于高温环境, 不锈钢304材质适合禁铜环境。

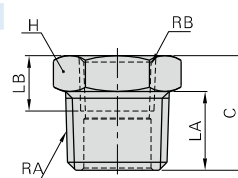
外部规格

BB系列



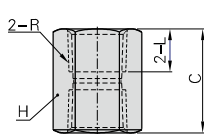
型号\符号	RA	RB	LA	LB	C	对边H	重量(g)
BB0101-S	PT1/8	PT1/8	7.5	7.5	19.5	10	6
BB0102-S	PT1/4	PT1/8	10	7.5	22.5	14	11
BB0103-S	PT3/8	PT1/8	11	7.5	24	17	17
BB0202-S	PT1/4	PT1/4	10	10	25	14	13.5
BB0203-S	PT3/8	PT1/4	11	10	26.5	17	19
BB0204-S	PT1/2	PT1/4	14	10	30	21	31.5
BB0303-S	PT3/8	PT3/8	11	11	27.5	17	21.5
BB0304-S	PT1/2	PT3/8	14	11	31	21	33
BB0404-S	PT1/2	PT1/2	14	14	34	21	39.5

BD系列



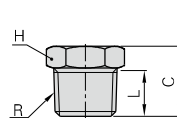
型号\符号	RA	RB	LA	LB	C	对边H	重量(g)
BD0102-S	PT1/4	PT1/8	10	8	14.5	14	8
BD0103-S	PT3/8	PT1/8	11	8	16	17	15.5
BD0104-S	PT1/2	PT1/8	14	8	19.5	21	31
BD0203-S	PT3/8	PT1/4	11	11	16	17	11.5
BD0204-S	PT1/2	PT1/4	14	11	19.5	21	28
BD0304-S	PT1/2	PT3/8	14	12	19.5	21	20.5

BU系列



型号\符号	R	L	C	对边H	重量(g)
BU0101-S	PT1/8	8	17	12	8
BU0202-S	PT1/4	11	23	17	23.5
BU0303-S	PT3/8	12	25	21	36.5
BU0404-S	PT1/2	13.5	28	24	42.5

BZ系列



型号\符号	R	L	C	对边H	重量(g)
BZ01-S	PT1/8	7.5	11	10	4
BZ02-S	PT1/4	10	14.5	14	10
BZ03-S	PT3/8	11	16	17	16.5
BZ04-S	PT1/2	14	19.5	21	30



辅助元件——不锈钢管接头

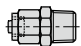
AIRTAC

螺纹—螺纹类

成品订购码

BKC 06 04 - 01 □ - S

① ② ③ ④ ⑤ ⑥

① 规格代号	② 接管外径	③ 接管内径	④ 连接螺纹	⑤ 牙型代号	⑥ 材质代号
BKC: 锁母直通 	04: Φ 4mm 06: Φ 6mm 08: Φ 8mm 10: Φ 10mm 12: Φ 12mm	25: Φ 2.5mm 04: Φ 4mm 05: Φ 5mm 06: Φ 6mm 65: Φ 6.5mm 75: Φ 7.5mm 09: Φ 9mm	M3: M3X0.5 M5: M5X0.8 01: PT1/8 02: PT1/4 03: PT3/8 04: PT1/2	空白: PT牙	S: 不锈钢304

[注] 使用 Φ 8 x Φ 5.5管子可用BKC0806的锁母直通接头。

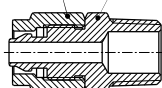
产品规格

使用压力范围	0~10kgf/cm ² (0~1.0MPa)
负压	-750mmHg(10Torr)
保证耐压力	3.0MPa
使用温度范围(°C)	0~150

[注] 高温场合使用时, 需确认软管或PU管耐温等级。

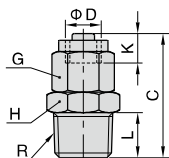
内部结构

锁紧帽(铝合金) 锁母本体(不锈钢)



外部规格

BKC系列



型号\符号	管径 Φ D 外径 内径	R	L	C	K	对边G	对边H	重量(g)
BKC0425-M3-S	4 2.5	M3 x 0.5	3	17	5	8	8	4
BKC0425-M5-S		M5 x 0.8	3.5	17.5			8	4.5
BKC0425-01-S		PT1/8	7.5	20.5			10	6.5
BKC0604-01-S	6 4	PT1/8	7.5	22	5.5	10	10	9
BKC0604-02-S		PT1/4	10	25.5			14	14.5
BKC0604-03-S		PT3/8	11	27			17	20.5
BKC0805-01-S	8	PT1/8	7.5	24	6.5	12	12	11.5
BKC0805-02-S		PT1/4	10	27.5			14	16
BKC0805-03-S		PT3/8	11	29			17	21.5
BKC0806-01-S	5.5 或6	PT1/8	7.5	24	6.5	12	12	12
BKC0806-02-S		PT1/4	10	27.5			14	15.5
BKC0806-03-S		PT3/8	11	29			17	21.5

型号\符号	管径 Φ D 外径 内径	R	L	C	K	对边G	对边H	重量(g)
BKC1065-02-S	10 6.5	PT1/4	10	30	7.5	15	15	22
BKC1065-03-S		PT3/8	11	31.5			17	26.5
BKC1065-04-S		PT1/2	14	35.5			21	40.5
BKC1075-02-S	7.5 或8	PT1/4	10	30	7.5	15	15	22
BKC1075-03-S		PT3/8	11	31.5			17	26.5
BKC1075-04-S		PT1/2	14	35.5			21	40
BKC1208-02-S	12 8	PT1/4	10	30	7.5	17	17	28
BKC1208-03-S		PT3/8	11	31.5			17	29.5
BKC1208-04-S		PT1/2	14	35.5			21	42.5
BKC1209-02-S	9 或10	PT1/4	10	30	7.5	17	17	28
BKC1209-03-S		PT3/8	11	31.5			17	29
BKC1209-04-S		PT1/2	14	35.5			21	42.5

安装与使用

1、气管的拔插方法

1.1、插入气管

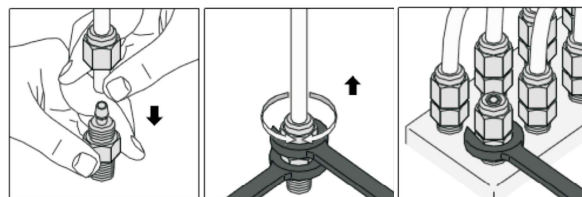
锁紧帽套入气管并把气管插入本体内, 然后锁紧锁紧帽, 此时管会牢牢锁在本体上不易被拔出。(如图一)

1.2、拔出气管

拔出气管前, 先松开锁紧帽。这样气管才可以被拔出。(如图二)

2、螺纹拧入方法

采用外六角扳手按图三所示方法将接头拧入即可(注: 扳手拧在本体上, 请勿拧在锁紧帽上)。



图一

图二

图三

