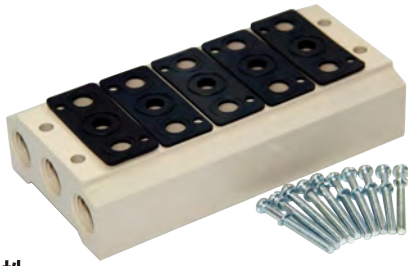


## 底座系列



### 规格

项目\底座型号	100M	200M	300M	400M
工作介质	空气(经40μm以上滤网过滤)			
工作温度	-20~70℃			
适用阀体系列	4V100系列	4V200系列	4V300系列	4V400系列
	5V100系列	5V200系列	5V300系列	5V400系列

### 产品特性

- 1、能将同一系列方向控制阀集成阀组,节省空间、节约成本;
- 2、统一进、排气,统一布线,出现故障时,便于查找;
- 3、组合灵活、扩充性强,可对所连接的方向控制阀数目进行任意组合或扩充;

### 成品订购码

底座订购码

100M 5F □

① ② ③

① 规格代号	② 连数代号 [注1]	③ 牙型代码
100M: 100系列底座 200M: 200系列底座 300M: 300系列底座 400M: 400系列底座	1F: 1连 2F: 2连 3F: 3连 ..... 16F: 16连	空白: PT牙 G: G牙 T: NPT牙

盲板订购码

P-100M-R2

① ② ③

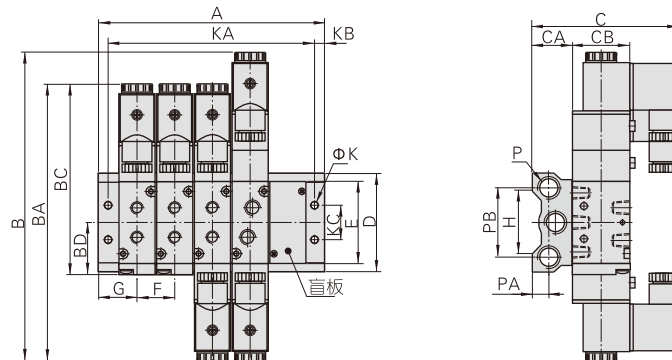
① 组件代号	② 规格代号	③ 盲板代号
P: 组件	100M: 100系列底座 200M: 200系列底座 300M: 300系列底座 400M: 400系列底座	R2: 底座用盲板

[注1] 100M、200M系列连座数自至16连; 300M系列连座数自至12连; 400M系列连座数自至8连。

[另] 1、订购码包含底座、盲板两部分。2、底座组件包含底座、底座垫片、螺钉; 3、盲板组件包含盲板、螺钉。

### 外部规格

#### 配4V100~400系列电磁阀



型号\符号	B	BA	BC	BD	C	CA	CB	D	E	F	G	H	K	KB	KC	P	PA	PB
100M□F	154.5	142.5	99.5	28	77	22	27	57.5	43	19	19	36	4.5	5	20	PT1/4	10	40
200M□F	189	171	117	31.7	91	24	35	60	52	23	22	38	4.5	5	21	PT1/4	10	42
300M□F	208	190	135	40	97	28	40	75	64	28	26	54	4.5	5	26	PT3/8	13.5	53
400M□F	243	223	168.5	57	107	33	50	100	94	35	30.5	75	5.5	6	32	PT1/2	15	68

型号\符号	A															
	1F	2F	3F	4F	5F	6F	7F	8F	9F	10F	11F	12F	13F	14F	15F	16F
100M□F	38	57	76	95	114	133	152	171	190	209	228	247	266	285	304	323
200M□F	44	67	90	113	136	159	182	205	228	251	274	297	320	343	366	389
300M□F	52	80	108	136	164	192	220	248	276	304	332	360	-	-	-	-
400M□F	61	96	131	166	201	236	271	306	-	-	-	-	-	-	-	-

型号\符号	KA															
	1F	2F	3F	4F	5F	6F	7F	8F	9F	10F	11F	12F	13F	14F	15F	16F
100M□F	28	47	66	85	104	123	142	161	180	199	218	237	256	275	294	313
200M□F	34	57	80	103	126	149	172	195	218	241	264	287	310	333	356	379
300M□F	42	70	98	126	154	182	210	238	266	294	322	350	-	-	-	-
400M□F	49	84	119	154	189	224	259	294	-	-	-	-	-	-	-	-