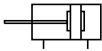


规格

内径(mm)	JCP40	JCP63
动作型式	复动型	
工作介质	空气(经40μm以上滤网过滤)	
使用压力范围	0.3~0.8MPa(43~116psi)	
保证耐压力	1.2MPa(175psi)	
工作温度 °C	-20~70°C	
位置感测	电感式接近传感器(DIST系列)	
行程(40) 重量	1.9kg	2.9kg
行程(60) 重量	2.2kg	3.4kg
接管口径[注1]	PT1/8	PT1/4

[注1]接管牙型有PT牙、G牙可供选择。

符号



产品特性

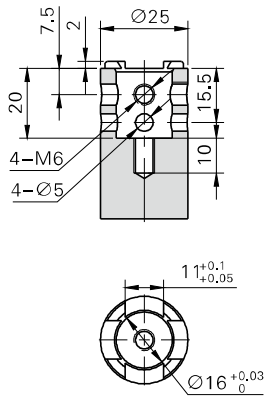
- 1、产品拥有两端铜衬套导向保证高定位精度；
- 2、产品配备金属防尘圈与刮套，具备双重防焊渣功能；
- 3、活塞杆具备防回转性；
- 4、气缸高强度铝合金机身，提供四面安装；
- 5、扁形缸体，节省安装空间，可满足不同工况下的使用要求；

成品订购码

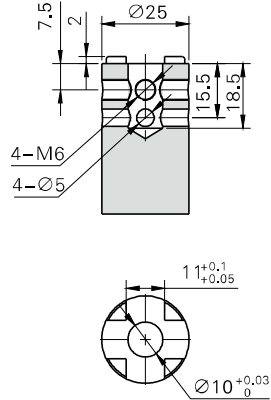
JCP 40X60 A K □					
① 规格代号	② 缸径	③ 行程	④ 销钉类型	⑤ 传感器代码[注1]	⑥ 牙型代码
JCP: 单伸缩销	40	40		空白: 不附传感器 K: 附电感传感器(PNP型) KN: 附电感传感器(NPN型)	空白: PT牙 G: G牙
		60			
	63	40			
		60			

[注1] K/KN型电传感器可单独订购，具体请参考DIST系列相应内容。

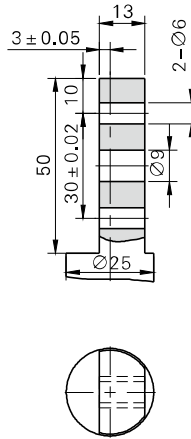
A



B



C



D

