

S3系列



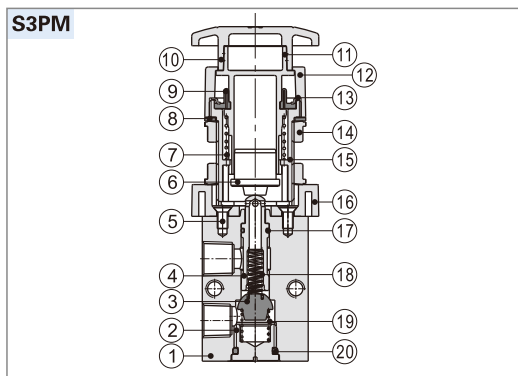
符号



产品特性

- 1、S3B、S3R、S3L、S3V系列换向所需外力由外部机构提供，可用于位置检测或行程开关；
- 2、S3PF、S3PM、S3PP、S3PL、S3Y、S3HS、S3C、S3D系列为手动操作，多种结构形状控制头，方便不同条件下使用；
- 3、截止式结构，密封性好，换向灵活，无需加油润滑；
- 4、多位置安装，安装使用方便；
- 5、S3C、S3D、S3Y、S3R、S3L系列控制头为金属材质，寿命长、更可靠稳定。

内部结构



| 序号 | 名称 | 序号 | 名称 | 序号 | 名称 |
|----|--------|----|------|----|-------|
| 1 | 本体 | 8 | 夹紧垫片 | 15 | 按钮固定体 |
| 2 | 底盖 | 9 | 防尘罩 | 16 | 按钮固定块 |
| 3 | 塞头 | 10 | 按钮帽 | 17 | O型环 |
| 4 | 阀芯 | 11 | 按钮主体 | 18 | 弹簧 |
| 5 | 十字埋头螺钉 | 12 | 按钮上盖 | 19 | 弹簧 |
| 6 | 按钮压扣 | 13 | 按钮压环 | 20 | O型环 |
| 7 | 弹簧 | 14 | 夹紧螺母 | | |

规格

| 型号 | S3B | S3C | S3D | S3V | S3R | S3L | S3Y | S3PM | S3PP | S3PF | S3PL | S3HS |
|-----------|--|-----|-----|-----|-----|-----|-----|------|------|------|------|------|
| 工作介质 | 空气(经40μm以上滤网过滤) | | | | | | | | | | | |
| 作动方式 | 外部控制直动式 | | | | | | | | | | | |
| 接管口径 [注1] | 05: M5; 06: PT1/8; 08: PT1/4 | | | | | | | | | | | |
| 有效截面积 | 05: 2.5 mm ² (Cv=0.14); 06: 8.0 mm ² (Cv=0.45); 08: 12.0 mm ² (Cv=0.67) | | | | | | | | | | | |
| 位置数 | 三口二位 | | | | | | | | | | | |
| 润滑 [注2] | 不需要 | | | | | | | | | | | |
| 使用压力范围 | 0~1.0MPa(0~145psi) | | | | | | | | | | | |
| 保证耐压力 | 1.5MPa(215psi) | | | | | | | | | | | |
| 工作温度 | -20~70℃ | | | | | | | | | | | |
| 本体材质 | 铝合金 | | | | | | | | | | | |

[注1] 接管牙型有G牙、NPT牙可供选择。

[注2] 如有加油润滑，中途不可停止，建议润滑油为ISO VG32或同级用油。

换向行程

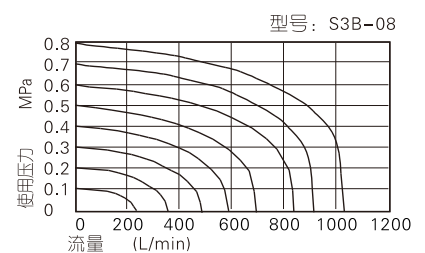
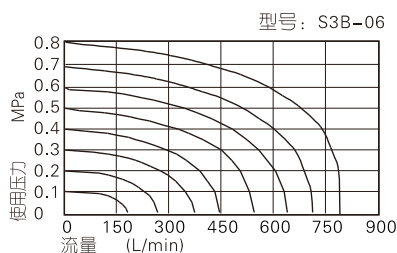
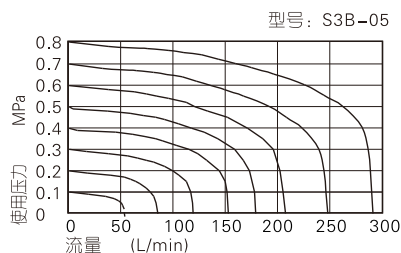
| 阀型号 | 阀芯行程 | 按钮行程 | 阀型号 | 阀芯行程 | 滚轮(手柄)行程 |
|------|---------|---------|-----|---------|-----------|
| S3B | 2.4~4.0 | - | S3R | 2.4~3.4 | 5.5~7.8 |
| S3PF | 2.4~4.0 | 3.8~5.4 | S3L | 2.4~3.4 | 6.0~8.6 |
| S3PP | 2.4~4.0 | 3.8~5.4 | S3V | 2.4~3.8 | 3.4~4.8 |
| S3PM | 2.4~4.0 | 3.8~5.4 | S3C | 2.4~3.8 | 14.4~18.4 |
| S3PL | 2.4~4.0 | 5.9~7.5 | S3D | 2.4~3.8 | 7.4~9.4 |
| S3HS | 2.4~4.0 | 5.1~6.7 | | | |

单位: mm

成品订购码

| S3 PM 06 R □ | | | | | | | | | | |
|----------------|--|----------------|--|--------------------------------|--------|--------|-----------------------------|--------|-----------|--|
| ① 结构代号 | | ② 规格代号 | | ③ 接管口径 | | ④ 按钮颜色 | | ⑤ 牙型代码 | | |
| S3: S型 三口二位 | | B: 基本型机械阀 | | M5: M5 06: 1/8" 08: 1/4" | 无此代码 | | M5 | | 1/8" 1/4" | |
| | | C: 长柄型手动阀 | | | | | | | | |
| | | D: 短柄型手动阀 | | | | | | | | |
| | | Y: 摇臂型手动阀 | | | | | | | | |
| | | R: 滚轮杠杆型机械阀 | | | 无此代码 | | 空白: PT牙 G: G牙 T: NPT牙 | | | |
| | | L: 单向滚轮杠杆型机械阀 | | | | | | | | |
| | | V: 垂直滚轮型机械阀 | | | | | | | | |
| | | PL: 停驻旋转按钮型手动阀 | | | | | | | | |
| | | PP: 凸头按钮型手动阀 | | | 空白: 红色 | | | | | |
| | | PF: 平头按钮型手动阀 | | | | | | | | |
| | | PM: 蘑菇头按钮型手动阀 | | | | | | | | |
| | | HS: 选择型手动阀 | | | | | | | | |

流量特性

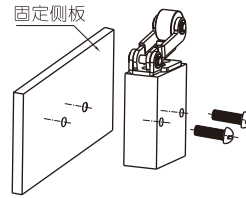


S3系列

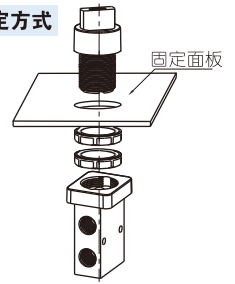
安装与使用

- 1) 有本体固定与面板固定两种安装方式(参见右图):
- 2) 控制部份材质为工程塑料, 只允许人工用手操作。禁止用金属撞击来使阀切换。
- 3) S3B、S3C、S3D、S3PM、S3PF、S3PP 系列为自动复位。S3Y、S3HS、S3PL 手动阀为手动复位。其中S3PL 押入定位后, 须旋转旋转钮才能复位。
- 4) 注意换向行程, 任何外力使阀换向时, 其换向行程都不能超过控制行程表规定的换向行程范围, 否则会造成阀体损坏。
- 5) S3L 单向滚轮阀只有单方向能使阀切换(由右向左撞击)。另一个方向无效撞击(由左向右)。
- 6) 控制头组合可单独订购, 具体订购方式参照尺寸规格表。

本体固定方式

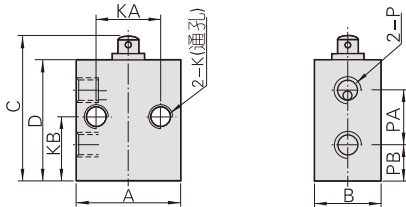


面板固定方式



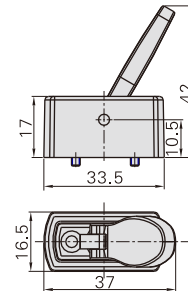
外部规格

阀体部分(S3B)



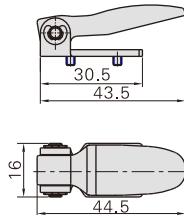
| 符号型号 | A | B | C | D | K | KA | KB | P | PA | PB |
|------|----|------|----|----|--------|----|------|--------|------|------|
| M5型 | 26 | 16.5 | 36 | 30 | M5x0.8 | 16 | 15 | M5x0.8 | 13 | 9 |
| 06型 | 30 | 16.5 | 47 | 41 | M5x0.8 | 23 | 20.5 | PT1/8 | 17.5 | 11.5 |
| 08型 | 34 | 17.5 | 52 | 46 | M5x0.8 | 24 | 22.5 | PT1/4 | 21 | 12 |

摇柄型(Y)



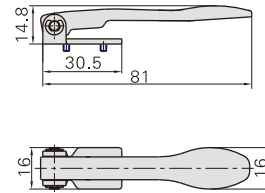
| 型号 | | 摇柄型(Y) |
|------|------|-------------------|
| 订购方式 | 订购码 | M3Y210-P13A |
| | 规格名称 | M3Y210摇柄组合 |
| 适用产品 | | S3YM5、S3Y06、S3Y08 |

短柄型(D)



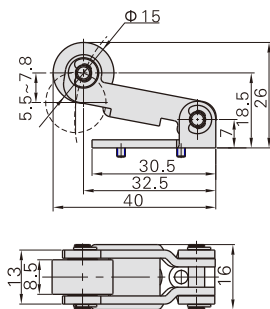
| 型号 | | 短柄型(D) |
|------|------|-------------------|
| 订购方式 | 订购码 | M3D210-P13A |
| | 规格名称 | M3D210短柄组合 |
| 适用产品 | | S3DM5、S3D06、S3D08 |

长柄型(C)



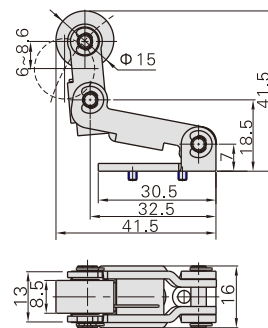
| 型号 | | 长柄型(C) |
|------|------|-------------------|
| 订购方式 | 订购码 | M3C210-P13A |
| | 规格名称 | M3C210长柄组合 |
| 适用产品 | | S3CM5、S3C06、S3C08 |

滚轮杠杆型(R)



| 型号 | | 滚轮杠杆型(R) |
|------|------|-------------------|
| 订购方式 | 订购码 | M3R210-P14A |
| | 规格名称 | M3R210滚轮杠杆组合 |
| 适用产品 | | S3RM5、S3R06、S3R08 |

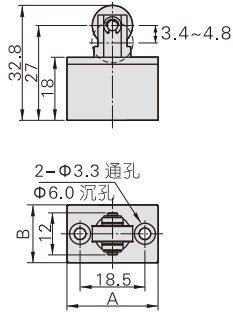
单向滚轮杠杆型(L)



| 型号 | | 单向滚轮杠杆型(L) |
|------|------|-------------------|
| 订购方式 | 订购码 | M3L210-P14A |
| | 规格名称 | M3L210单向滚轮杠杆组合 |
| 适用产品 | | S3LM5、S3L06、S3L08 |

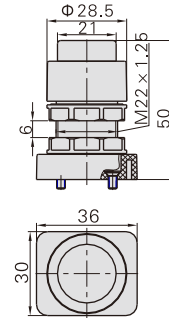
S3系列

垂直滚轮型(V)



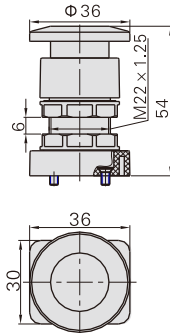
| 型号 | | 垂直滚轮型 (V) | |
|-------|------|--------------------|------|
| 订购方式 | 订购码 | S3V05(06/08)-P14A | |
| | 规格名称 | S3VM5(06/08)垂直滚轮组合 | |
| | 适用产品 | S3VM5、S3V06、S3V08 | |
| 型号\符号 | | A | B |
| | M5型 | 26 | 16.5 |
| | 06型 | 30 | 16.5 |
| | 08型 | 34 | 17.5 |

凸头按钮型(PP)



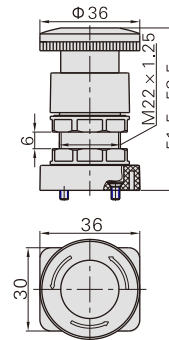
| 型号 | | 凸头按钮型 (PP) |
|------|------|----------------------|
| 订购方式 | 订购码 | S3PP05-P11A |
| | 规格名称 | S3PP凸头按钮组合(绿色) |
| | 订购码 | S3PP05-P12A |
| | 规格名称 | S3PP凸头按钮组合(红色) |
| | 订购码 | S3PP05-P13A |
| | 规格名称 | S3PP凸头按钮组合(黑色) |
| | 适用产品 | S3PPM5、S3PP06、S3PP08 |

蘑菇头按钮型(PM)



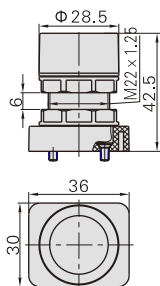
| 型号 | | 蘑菇头按钮型 (PM) |
|------|------|----------------------|
| 订购方式 | 订购码 | S3PM05-P11A |
| | 规格名称 | S3PM按钮组合(绿色) |
| | 订购码 | S3PM05-P12A |
| | 规格名称 | S3PM按钮组合(红色) |
| | 订购码 | S3PM05-P13A |
| | 规格名称 | S3PM按钮组合(黑色) |
| | 适用产品 | S3PMM5、S3PM06、S3PM08 |

停驻旋转按钮型(PL)



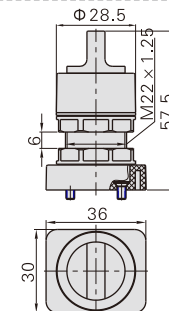
| 型号 | | 停驻旋转按钮型 (PL) |
|------|------|----------------------|
| 订购方式 | 订购码 | S3PL05-P12A |
| | 规格名称 | S3PL停驻旋转按钮组合(红色) |
| | 适用产品 | S3PLM5、S3PL06、S3PL08 |

平头按钮型(PF)



| 型号 | | 平头按钮型 (PF) |
|------|------|----------------------|
| 订购方式 | 订购码 | S3PF05-P11A |
| | 规格名称 | S3PF平头按钮组合(绿色) |
| | 订购码 | S3PF05-P12A |
| | 规格名称 | S3PF平头按钮组合(红色) |
| | 订购码 | S3PF05-P13A |
| | 规格名称 | S3PF平头按钮组合(黑色) |
| | 适用产品 | S3PFM5、S3PF06、S3PF08 |

旋钮型(HS)



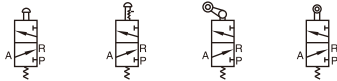
| 型号 | | 旋钮型 (HS) |
|------|------|----------------------|
| 订购方式 | 订购码 | S3HS05-P11A |
| | 规格名称 | S3HS旋钮组合(绿色) |
| | 订购码 | S3HS05-P12A |
| | 规格名称 | S3HS旋钮组合(红色) |
| | 订购码 | S3HS05-P13A |
| | 规格名称 | S3HS旋钮组合(黑色) |
| | 适用产品 | S3HSM5、S3HS06、S3HS08 |

机械阀(三口二位)

M3系列



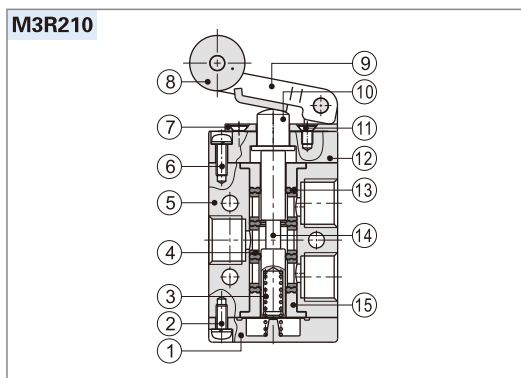
符号



产品特性

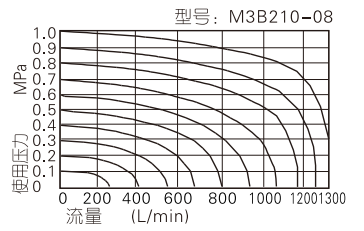
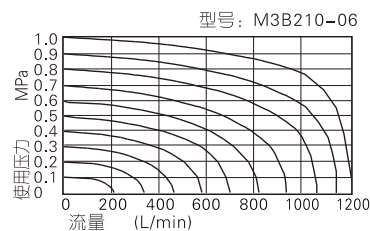
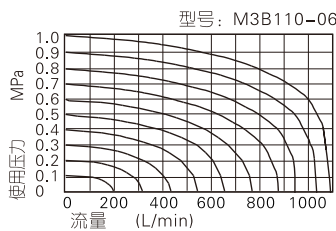
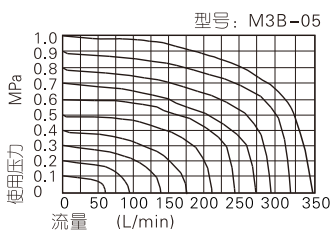
- 1、排气口位于本体上，便于安装消声器，降低噪音、减少污染；
- 2、M3B、M3R、M3L系列换向所需外力由外部机构提供，可用于位置检测或行程开关；
- 3、M3C、M3D、M3Y、M3PF、M3PM、M3PP、M3PL、M3HS系列为手动操作，多种结构形状控制头，方便不同条件下使用；
- 4、滑柱式结构，控制力不受工作压力影响(即无背压作用)，内圈密封，密封性好，换向灵活；
- 5、无需加油润滑；
- 6、多位置安装，安装使用方便；
- 7、M3C、M3D、M3Y、M3R、M3L系列控制头为金属材质，寿命长、更可靠稳定。

内部结构



| 序号 | 名称 | 序号 | 名称 | 序号 | 名称 |
|----|--------|----|--------|----|--------|
| 1 | 底盖 | 6 | 十字圆头螺钉 | 11 | 十字埋头螺钉 |
| 2 | 十字圆头螺钉 | 7 | 滚轮固定座 | 12 | 前盖 |
| 3 | 弹簧 | 8 | 滚轮 | 13 | 异型O令 |
| 4 | 隔套 | 9 | 旋转座 | 14 | 轴芯 |
| 5 | 本体 | 10 | 轴头 | 15 | 定位块 |

流量特性



规格

| 型号 | M3B | M3C | M3D | M3R | M3L | M3Y | M3PM | M3PP | M3PF | M3PL | M3HS |
|-----------|------------------------------|-----|-----|-----|-----|-----|------|------|------|------|------|
| 工作介质 | 空气(经40 μm以上滤网过滤) | | | | | | | | | | |
| 작동方式 | 外部控制直动式 | | | | | | | | | | |
| 接管口径 [注1] | 05: M5; 06: PT1/8; 08: PT1/4 | | | | | | | | | | |
| 有效截面积 | 迷你型 | | | | | | | | | | |
| | 110型 | | | | | | | | | | |
| | 210型 | | | | | | | | | | |
| 位置数 | 三口二位 | | | | | | | | | | |
| 润滑 [注2] | 不需要 | | | | | | | | | | |
| 使用压力范围 | 0~1.0MPa(0~145psi) | | | | | | | | | | |
| 保证耐压力 | 1.5MPa(215psi) | | | | | | | | | | |
| 工作温度 | -20~70℃ | | | | | | | | | | |
| 本体材质 | 铝合金 | | | | | | | | | | |

[注1] 接管牙型有G牙、NPT牙可供选择。

[注2] 如有加油润滑，中途不可停止，建议润滑油为ISO VG32或同级用油。

换向行程

单位: mm

| 普通型 | | | 迷你型 | | |
|------|---------|---------|-----|---------|-----------|
| 阀型号 | 阀芯行程 | 按钮行程 | 阀型号 | 阀芯行程 | 滚轮行程 |
| M3B | 2.0~3.3 | - | M3R | 2.0~3.0 | 4.6~6.8 |
| M3PF | 2.0~3.3 | 3.8~5.1 | M3L | 2.0~3.0 | 5.0~7.8 |
| M3PP | 2.0~3.3 | 3.8~5.1 | M3C | 2.0~3.0 | 11.0~16.0 |
| M3PM | 2.0~3.3 | 3.8~5.1 | M3D | 2.0~3.0 | 5.5~8.0 |
| M3PL | 2.0~3.3 | 5.9~7.2 | | | |
| M3HS | 2.0~3.3 | 5.1~6.4 | | | |

成品订购码

普通型

M3 PM 210 06 R □



| ① 结构代号 | ② 规格代号 | ③ 系列代号 | ④ 接管口径 | ⑤ 按钮颜色 | ⑥ 牙型代号 |
|----------------|---------------|------------------|----------------------|-------------------------|-----------------------------|
| M3: M型 三口二位 | B: 基本型机械阀 | 110: 100系列 单控 | 06: 1/8" | 无此代码 | 空白: PT牙 G: G牙 T: NPT牙 |
| | C: 长柄型手动阀 | | | | |
| | D: 短柄型手动阀 | | | | |
| | Y: 摇臂型手动阀 | 210: 200系列 单控 | 06: 1/8" 08: 1/4" | R: 红色 G: 绿色 B: 黑色 | |
| | R: 滚轮杠杆型机械阀 | | | | |
| | L: 单向滚轮杠杆型机械阀 | | | | |
| PL: 停驻旋转按钮型手动阀 | | | | | |
| PP: 凸头按钮型手动阀 | | | | | |
| PF: 平头按钮型手动阀 | | | | | |
| PM: 蘑菇头按钮型手动阀 | | | | | |
| HS: 选择型手动阀 | | | | | |

迷你型

M3 R 05



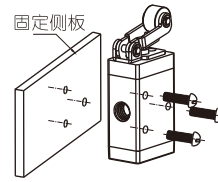
| ① 结构代号 | ② 规格代号 | ③ 接管口径 |
|------------|---|--------|
| M3: M型三口二位 | B: 基本型机械阀 R: 滚轮杠杆型机械阀 L: 单向滚轮杠杆型机械阀 | 05: M5 |

M3系列

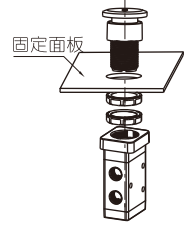
安装与使用

- 1) 有本体固定与面板固定两种安装方式(参见右图)；
- 2) 控制部份材质为工程塑料，只允许人工用手操作。禁止用金属撞击来使阀切换。
- 3) M3B、M3C、M3D、M3PM、M3PF、M3PP系列为自动复位。M3Y、M3HS、M3PL手动阀为手动复位。其中M3PL押入定位后，须旋转旋转钮才能复位。
- 4) 注意换向行程，任何外力使阀换向时，其换向行程都不能超过控制行程表规定的换向行程范围，否则会造成阀体损坏。
- 5) M3L单向滚轮阀只有单方向能使阀切换(由右向左撞击)。另一个方向无效撞击(由左向右)。
- 6) 控制头组合可单独订购，具体订购方式参照尺寸规格表。

本体固定方式

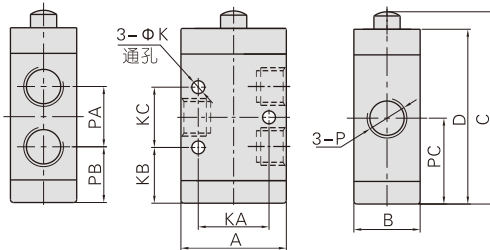


面板固定方式



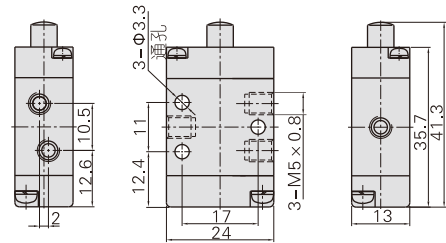
外部规格

普通型阀体部分



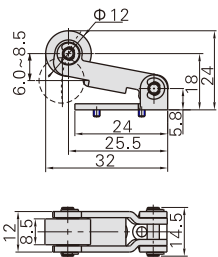
| 型号\符号 | A | B | C | D | K | KA | KB | KC | P | PA | PB | PC |
|----------|----|----|----|------|-----|------|------|----|-------|----|------|------|
| M3B11006 | 27 | 18 | 52 | 46.5 | 3.3 | 18 | 15.5 | 16 | PT1/8 | 16 | 15.5 | 23.5 |
| M3B21006 | | | | | | | | | PT1/8 | | | |
| M3B21008 | 35 | 22 | 64 | 58 | 4.3 | 23.5 | 18.5 | 20 | PT1/4 | 20 | 18.5 | 28.5 |

迷你型阀体部分

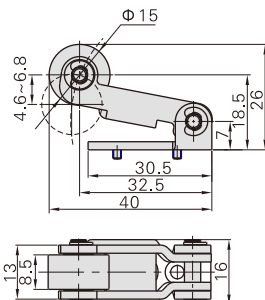


滚轮杠杆型(R)

迷你型



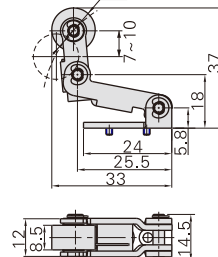
普通型



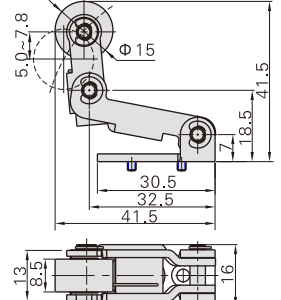
| 型号 | 滚轮杠杆型(R) | |
|------|----------|----------------------------|
| 订购方式 | 订购码 | M3R05-P14A M3R210-P14A |
| | 规格名称 | M3R05滚轮杠杆杆组合 M3R210滚轮杠杆杆组合 |
| | 适用产品 | M3R05 M3R110、M3R210 |

单向滚轮杠杆型(L)

迷你型

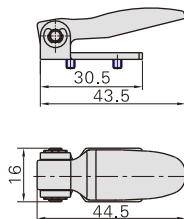


普通型



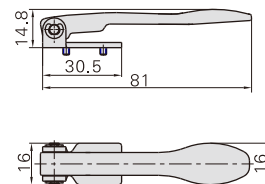
| 型号 | 单向滚轮杠杆型(L) | |
|------|------------|--------------------------------|
| 订购方式 | 订购码 | M3L05-P14A M3L210-P14A |
| | 规格名称 | M3L05单向滚轮杠杆杆组合 M3L210单向滚轮杠杆杆组合 |
| | 适用产品 | M3L05 M3L110、M3L210 |

短柄型(D)



| 型号 | 短柄型(D) | |
|------|--------|---------------|
| 订购方式 | 订购码 | M3D210-P13A |
| | 规格名称 | M3D210短柄组合 |
| | 适用产品 | M3D110、M3D210 |

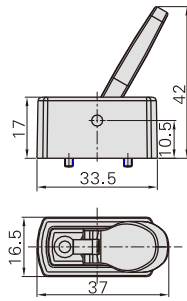
长柄型(C)



| 型号 | 长柄型(C) | |
|------|--------|---------------|
| 订购方式 | 订购码 | M3C210-P13A |
| | 规格名称 | M3C210长柄组合 |
| | 适用产品 | M3C110、M3C210 |

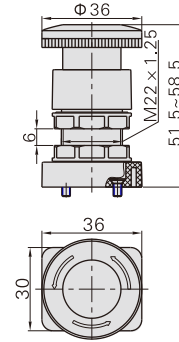
M3系列

摇柄型(Y)



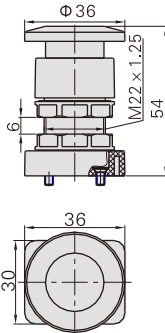
| 型号 | | 摇柄型(Y) |
|------|------|---------------|
| 订购方式 | 订购码 | M3Y210-P13A |
| | 规格名称 | M3Y210摇柄组合 |
| 适用产品 | | M3Y110、M3Y210 |

停驻旋转按钮型(PL)



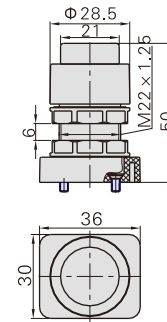
| 型号 | | 停驻旋转按钮型(PL) |
|------|------|------------------|
| 订购方式 | 订购码 | S3PL05-P12A |
| | 规格名称 | S3PL停驻旋转按钮组合(红色) |
| 适用产品 | | M3PL110、M3PL210 |

蘑菇头按钮型(PM)



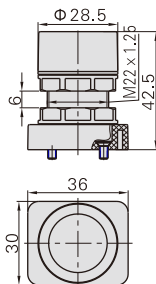
| 型号 | | 蘑菇头按钮型(PM) |
|------|------|-----------------|
| 订购方式 | 订购码 | S3PM05-P11A |
| | 规格名称 | S3PM按钮组合(绿色) |
| | 订购码 | S3PM05-P12A |
| | 规格名称 | S3PM按钮组合(红色) |
| 适用产品 | 订购码 | S3PM05-P13A |
| | 规格名称 | S3PM按钮组合(黑色) |
| 适用产品 | | M3PM110、M3PM210 |

凸头按钮型(PP)



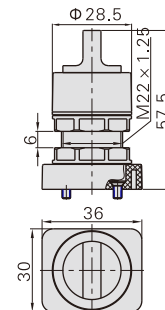
| 型号 | | 凸头按钮型(PP) |
|------|------|-----------------|
| 订购方式 | 订购码 | S3PP05-P11A |
| | 规格名称 | S3PP凸头按钮组合(绿色) |
| | 订购码 | S3PP05-P12A |
| | 规格名称 | S3PP凸头按钮组合(红色) |
| 适用产品 | 订购码 | S3PP05-P13A |
| | 规格名称 | S3PP凸头按钮组合(黑色) |
| 适用产品 | | M3PP110、M3PP210 |

平头按钮型(PF)



| 型号 | | 平头按钮型(PF) |
|------|------|-----------------|
| 订购方式 | 订购码 | S3PF05-P11A |
| | 规格名称 | S3PF平头按钮组合(绿色) |
| | 订购码 | S3PF05-P12A |
| | 规格名称 | S3PF平头按钮组合(红色) |
| 适用产品 | 订购码 | S3PF05-P13A |
| | 规格名称 | S3PF平头按钮组合(黑色) |
| 适用产品 | | M3PF110、M3PF210 |

旋钮型(HS)



| 型号 | | 旋钮型(HS) |
|------|------|-----------------|
| 订购方式 | 订购码 | S3HS05-P11A |
| | 规格名称 | S3HS旋钮组合(绿色) |
| | 订购码 | S3HS05-P12A |
| | 规格名称 | S3HS旋钮组合(红色) |
| 适用产品 | 订购码 | S3HS05-P13A |
| | 规格名称 | S3HS旋钮组合(黑色) |
| 适用产品 | | M3HS110、M3HS210 |

M5系列



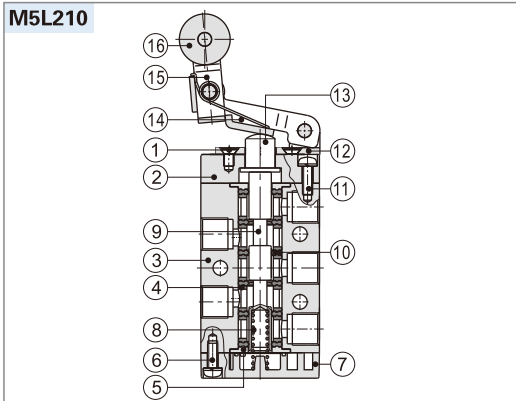
符号



产品特性

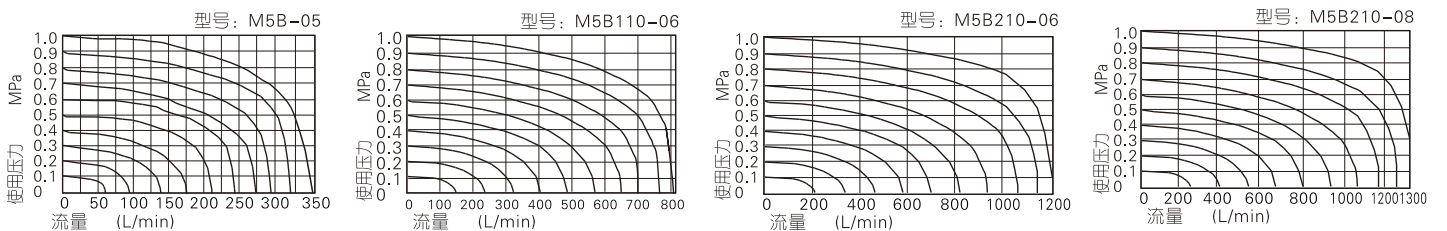
- 1、排气口位于本体上, 便于安装消声器, 降低噪音、减少污染;
- 2、M5B、M5R、M5L系列换向所需外力由外部机构提供, 可用于位置检测或行程开关;
- 3、M5C、M5D、M5Y、M5PF、M5PM、M5PP、M5PL、M5HS系列为手动操作, 多种结构形状控制头, 方便不同条件下使用;
- 4、滑柱式结构, 控制力不受工作压力影响(即无背压作用), 内圈密封, 密封性好, 换向灵活;
- 5、无需加油润滑;
- 6、多位置安装, 安装使用方便;
- 7、M5C、M5D、M5Y、M5R、M5L系列控制头为金属材质, 寿命长、更可靠稳定。

内部结构



| 序号 | 名称 | 序号 | 名称 | 序号 | 名称 |
|----|--------|----|--------|----|-----|
| 1 | 十字埋头螺钉 | 7 | 底盖 | 13 | 轴头 |
| 2 | 前盖 | 8 | 弹簧 | 14 | 旋转座 |
| 3 | 本体 | 9 | 轴芯 | 15 | 摇臂 |
| 4 | 隔套 | 10 | 异型O令 | 16 | 滚轮 |
| 5 | 定位块 | 11 | 十字圆头螺钉 | | |
| 6 | 十字圆头螺钉 | 12 | 滚轮固定座 | | |

流量特性



规格

| 型号 | M5B | M5C | M5D | M5R | M5L | M5Y | M5PM | M5PP | M5PF | M5PL | M5HS |
|---|----------------------------------|-----|-----|-----|-----|-----|------|------|------|------|------|
| 工作介质 | 空气(经40 μm以上滤网过滤) | | | | | | | | | | |
| 작동方式 | 外部控制直动式 | | | | | | | | | | |
| 接管口径 [注1] | 05: M5; 06: PT1/8; 08: PT1/4 | | | | | | | | | | |
| 有效截面积 | 迷你型 | | | | | | | | | | |
| | 05: 2.5mm ² (Cv=0.14) | | | | | | | | | | |
| | 110型 | | | | | | | | | | |
| 06: 8.0mm ² (Cv=0.45) | | | | | | | | | | | |
| 210型 | | | | | | | | | | | |
| 06: 9.0mm ² (Cv=0.50); 08: 12.0mm ² (Cv=0.67) | | | | | | | | | | | |
| 位置数 | 五口二位 | | | | | | | | | | |
| 润滑 [注2] | 不需要 | | | | | | | | | | |
| 使用压力范围 | 0~1.0MPa(0~145psi) | | | | | | | | | | |
| 保证耐压力 | 1.5MPa(215psi) | | | | | | | | | | |
| 工作温度 | -20~70°C | | | | | | | | | | |
| 本体材质 | 铝合金 | | | | | | | | | | |

[注1] 接管牙型有G牙、NPT牙可供选择。

[注2] 如有加油润滑, 中途不可停止, 建议润滑油为ISO VG32或同级用油。

换向行程

单位: mm

| 普通型 | | | 迷你型 | | |
|------|---------|---------|-----|---------|-----------|
| 阀型号 | 阀芯行程 | 按钮行程 | 阀型号 | 阀芯行程 | 滚轮(手柄)行程 |
| M5B | 2.0~3.3 | - | M5R | 2.0~3.0 | 4.6~6.8 |
| M5PF | 2.0~3.3 | 3.8~5.1 | M5L | 2.0~3.0 | 5.0~7.8 |
| M5PP | 2.0~3.3 | 3.8~5.1 | M5C | 2.0~3.0 | 11.0~16.0 |
| M5PM | 2.0~3.3 | 3.8~5.1 | M5D | 2.0~3.0 | 5.5~8.0 |
| M5PL | 2.0~3.3 | 5.9~7.2 | | | |
| M5HS | 2.0~3.3 | 5.1~6.4 | | | |

成品订购码

普通型

M5 PM 210 06 R □

① ② ③ ④ ⑤ ⑥

| ① 结构代号 | ② 规格代号 | ③ 系列代号 | ④ 接管口径 | ⑤ 按钮颜色 | ⑥ 牙型代码 |
|----------------|-----------------|------------------|----------------------|--------|-----------------------------|
| M5: M型五口二位 | B: 基本型机械阀 | 110: 100系列 单控 | 06: 1/8" | 无此代码 | 空白: PT牙 G: G牙 T: NPT牙 |
| | C: 长柄型手动阀 | | | | |
| | D: 短柄型手动阀 | | | | |
| | Y: 摇臂型手动阀 | 210: 200系列 单控 | 06: 1/8" 08: 1/4" | 空白: 红色 | |
| | R: 滚轮(手柄)型机械阀 | | | R: 红色 | |
| | L: 单向滚轮(手柄)型机械阀 | | | G: 绿色 | |
| PL: 停驻旋转按钮型手动阀 | | | B: 黑色 | | |
| PP: 凸头按钮型手动阀 | | | | | |
| PF: 平头按钮型手动阀 | | | | | |
| PM: 蘑菇头按钮型手动阀 | | | | | |
| HS: 选择型手动阀 | | | | | |

迷你型

M5 R 05

① ② ③

| ① 结构代号 | ② 规格代号 | ③ 接管口径 |
|------------|---|--------|
| M5: M型五口二位 | B: 基本型机械阀 R: 滚轮(手柄)型机械阀 L: 单向滚轮(手柄)型机械阀 | 05: M5 |

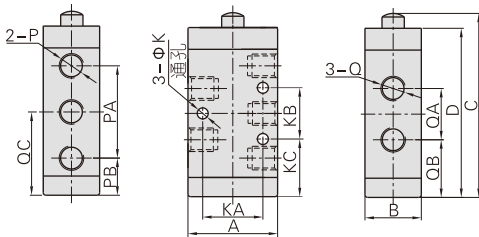
M5系列

安装与使用

- 1) 有本体固定与面板固定两种安装方式(参见右图)；
- 2) 控制部份材质为工程塑料，只允许人工用手操作。禁止用金属撞击来使阀切换。
- 3) M5B、M5C、M5D、M5PM、M5PF、M5PP系列为自动复位。M5Y、M5HS、M5PL手动阀为手动复位。其中M5PL押入定位后，须旋转旋转钮才能复位。
- 4) 注意换向行程，任何外力使阀换向时，其换向行程都不能超过控制行程表规定的换向行程范围，否则会造成阀体损坏。
- 5) M5L单向滚轮阀只有单方向能使阀切换(由右向左撞击)。另一个方向无效撞击(由左向右)。
- 6) 控制头组合可单独订购，具体订购方式参照尺寸规格表。

外部规格

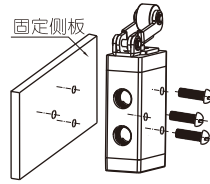
普通型阀体部分



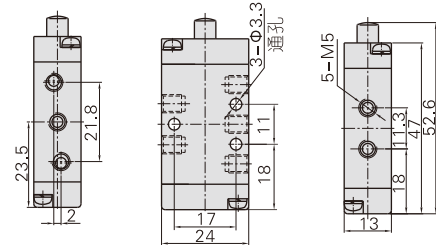
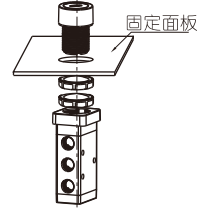
| 型号符号 | A | B | C | D | K | KA | KB | KC | P | PA | PB | Q | QA | QB | QC |
|----------|----|----|----|------|-----|------|----|------|-------|----|------|-------|----|------|------|
| M5B11006 | 27 | 18 | 63 | 57.5 | 3.3 | 18 | 14 | 22 | PT1/8 | 28 | 15 | PT1/8 | 16 | 21 | 29 |
| M5B21006 | 35 | 22 | 72 | 66 | 4.3 | 23.5 | 20 | 22.5 | PT1/8 | 36 | 14.5 | PT1/8 | 20 | 22.5 | 32.5 |
| M5B21008 | | | | | | | | | PT1/8 | | | PT1/4 | | | |

迷你型阀体部分

本体固定方式



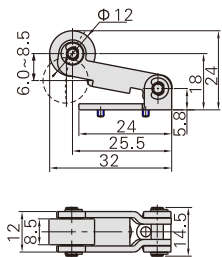
面板固定方式



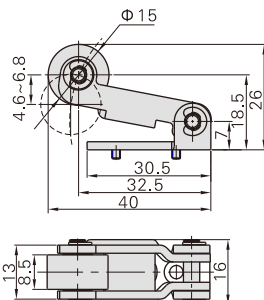
单向滚轮杆型(L)

滚轮杆型(R)

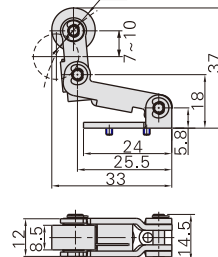
迷你型



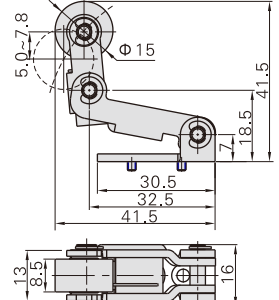
普通型



迷你型



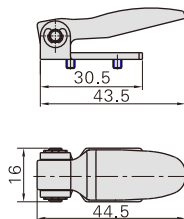
普通型



| 型号 | | 滚轮杆型(R) | |
|------|------|-------------|---------------|
| 订购方式 | 订购码 | M3R05-P14A | M3R210-P14A |
| | 规格名称 | M3R05滚轮杆杆组合 | M3R210滚轮杆杆组合 |
| | 适用产品 | M5R05 | M5R110、M5R210 |

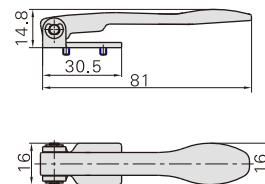
| 型号 | | 单向滚轮杆型(L) | |
|------|------|---------------|----------------|
| 订购方式 | 订购码 | M3L05-P14A | M3L210-P14A |
| | 规格名称 | M3L05单向滚轮杆杆组合 | M3L210单向滚轮杆杆组合 |
| | 适用产品 | M5L05 | M5L110、M5L210 |

短柄型(D)



| 型号 | | 短柄型(D) |
|------|------|---------------|
| 订购方式 | 订购码 | M3D210-P13A |
| | 规格名称 | M3D210短柄组合 |
| | 适用产品 | M5D110、M5D210 |

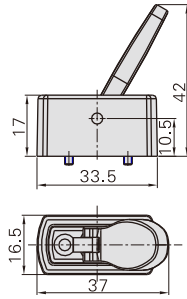
长柄型(C)



| 型号 | | 长柄型(C) |
|------|------|---------------|
| 订购方式 | 订购码 | M3C210-P13A |
| | 规格名称 | M3C210长柄组合 |
| | 适用产品 | M5C110、M5C210 |

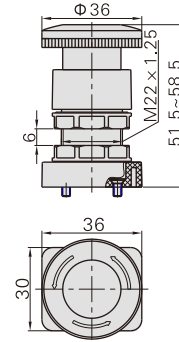
M5系列

摇柄型(Y)



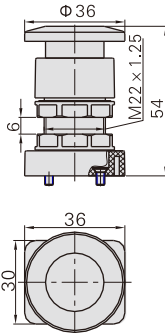
| 型号 | | 摇柄型(Y) |
|------|------|---------------|
| 订购方式 | 订购码 | M3Y210-P13A |
| | 规格名称 | M3Y210摇柄组合 |
| 适用产品 | | M5Y110、M5Y210 |

停驻旋转按钮型(PL)



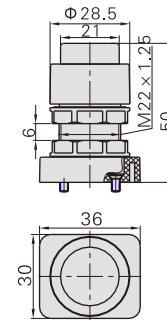
| 型号 | | 停驻旋转按钮型 (PL) |
|------|------|------------------|
| 订购方式 | 订购码 | S3PL05-P12A |
| | 规格名称 | S3PL停驻旋转按钮组合(红色) |
| 适用产品 | | M5PL110、M5PL210 |

蘑菇头按钮型(PM)



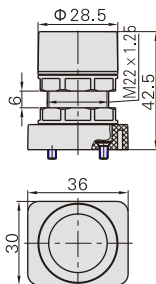
| 型号 | | 蘑菇头按钮型 (PM) |
|------|------|-----------------|
| 订购方式 | 订购码 | S3PM05-P11A |
| | 规格名称 | S3PM按钮组合(绿色) |
| | 订购码 | S3PM05-P12A |
| | 规格名称 | S3PM按钮组合(红色) |
| 适用产品 | 订购码 | S3PM05-P13A |
| | 规格名称 | S3PM按钮组合(黑色) |
| 适用产品 | | M5PM110、M5PM210 |

凸头按钮型(PP)



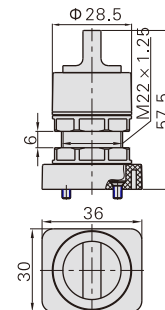
| 型号 | | 凸头按钮型 (PP) |
|------|------|-----------------|
| 订购方式 | 订购码 | S3PP05-P11A |
| | 规格名称 | S3PP凸头按钮组合(绿色) |
| | 订购码 | S3PP05-P12A |
| | 规格名称 | S3PP凸头按钮组合(红色) |
| 适用产品 | 订购码 | S3PP05-P13A |
| | 规格名称 | S3PP凸头按钮组合(黑色) |
| 适用产品 | | M5PP110、M5PP210 |

平头按钮型(PF)



| 型号 | | 平头按钮型 (PF) |
|------|------|-----------------|
| 订购方式 | 订购码 | S3PF05-P11A |
| | 规格名称 | S3PF平头按钮组合(绿色) |
| | 订购码 | S3PF05-P12A |
| | 规格名称 | S3PF平头按钮组合(红色) |
| 适用产品 | 订购码 | S3PF05-P13A |
| | 规格名称 | S3PF平头按钮组合(黑色) |
| 适用产品 | | M5PF110、M5PF210 |

旋钮型(HS)



| 型号 | | 旋钮型 (HS) |
|------|------|-----------------|
| 订购方式 | 订购码 | S3HS05-P11A |
| | 规格名称 | S3HS旋钮组合(绿色) |
| | 订购码 | S3HS05-P12A |
| | 规格名称 | S3HS旋钮组合(红色) |
| 适用产品 | 订购码 | S3HS05-P13A |
| | 规格名称 | S3HS旋钮组合(黑色) |
| 适用产品 | | M5HS110、M5HS210 |