

# 流体控制阀(二口二位)



## 2KLA系列——直动常开型



### 符号

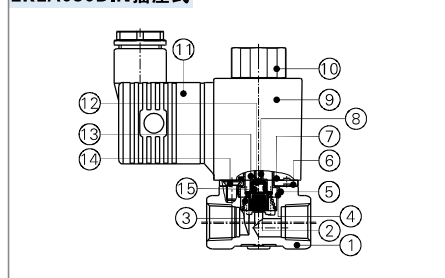


### 产品特性

- 1、直动常开型二口二位电磁阀，换向迅速、灵敏；
- 2、使用压力范围广，有高压型（H）、标准型可供选择；
- 3、结构紧凑、体积小，重量轻，装拆方便；
- 4、阀体材质SUS304不锈钢，电磁线圈耐热等级为H级，密封件材质有PTFE（铁氟龙），适用于多种工作介质，特别适用于高温水及饱和水蒸气；
- 5、线圈防护等级IP65，接电方式有直接出线式、DIN插座式。

### 内部结构

2KLA030DIN插座式



序号	名称	序号	名称	序号	名称
1	本体	6	固定铁片	11	端子(附垫片)
2	止泄垫(环)	7	密封垫	12	止泄垫套
3	弹簧	8	顶杆	13	电磁铁
4	钢管	9	线圈	14	埋头螺钉
5	O型环	10	固定螺帽	15	弹簧

### 规格

型号/项目	接管口径 [注1]		流通孔径 (Φmm)	Cv值	有效截面积 (mm <sup>2</sup> )	重量 [注2](g)	最大操作压差		最大耐压力	
	MPa	psi					MPa	psi		
2KLAH030	-06	PT1/8	2.0	0.18	3.0	243.5	1.5	220	3.0	450
	-08	PT1/4								
2KLA030	-06	PT1/8	3.0	0.33	6.0	243.5	0.7	100	3.0	450
	-08	PT1/4								
2KLAH050	-10	PT3/8	4.0	0.55	10.0	528	1.5	220	3.0	450
	-15	PT1/2								
2KLA050	-10	PT3/8	5.0	0.83	15.0	528	0.7	100	3.0	450
	-15	PT1/2								

[注1] 接管牙型有G牙、NPT牙可选。

[注2] 表中重量为DIN插座式重量，2KLA030系列出线式重量比DIN插座式少10g，2KLA050系列出线式重量比DIN插座式少20g。

### 线圈规格

阀体型号	所配线圈型号	电源种类	电源频率 (Hz)	容许电压变动	接电方式	功耗 (VA/W)	绝缘等级	温升(°C)
2KLA□030	CDA110KH CLA110KH	AC	50	±15%	DIN插座式 (CDA)	10.0VA	H级	50
			60			8.0VA		45
		DC	-	±10%		7.0W		50
2KLA□050	CDA160KH CLA160KH	AC	50	±15%	出线式 (CLA)	25.0VA	H级	65
			60			22.0VA		60
		DC	-	±10%		10.5W		50

### 阀体规格

作动方式	直动式				
	初始状态	常开型			
使用流体	饱和水蒸汽、高温水、油				
使用流体粘滞度	20CST以下				
环境及流体温度 (°C)	油	高温水	饱和水蒸汽	环境	
	最高温度	150	150	183	100
	最低温度	-10 [注1]	1	-	-20

[注1] 50CST以下。

### 成品订购码

阀订购码

2KLA H 030 08 A □ □



① 规格代号	② 压力条件	③ 系列代号	④ 接管口径	⑤ 线圈电压	⑥ 接电方式	⑦ 牙型代码
2KLA: 二口二位直动常开型电磁阀	H: 高压型 空白: 标准型	030: 030系列 050: 050系列	06: 1/8" 08: 1/4" 10: 3/8" 15: 1/2"	A: AC220V B: DC24V C: AC110V E: AC24V F: DC12V	空白: DIN插座式 I: 出线式[注1]	空白: PT牙 G: G牙 T: NPT牙

[注1] 出线式的出线长度为0.5m。

### 附件订购码

安装附件与相应型号、规格的2WA系列相同，具体订购码请参考P183。

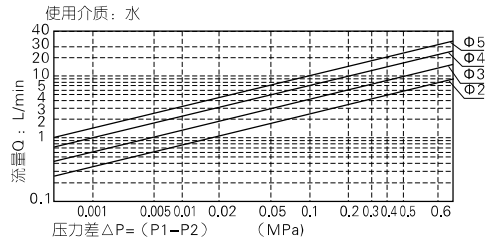
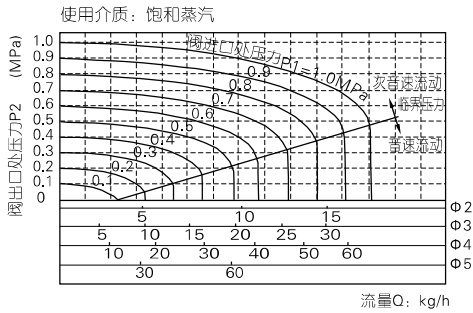


# 流体控制阀(二口二位)



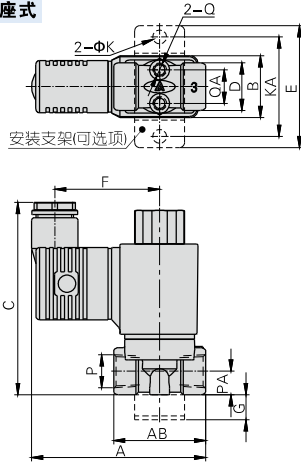
## 2KLA系列——直动常开型

### 流量特性

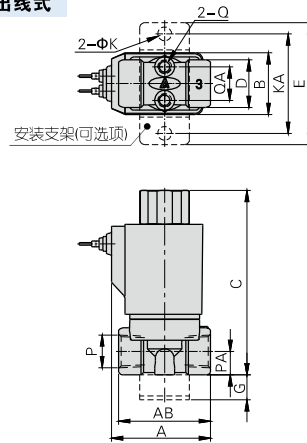


### 外部规格

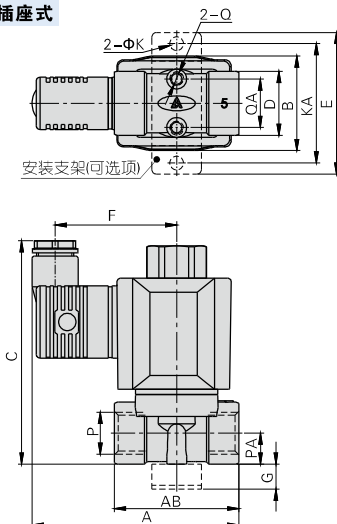
#### 2KLA□030DIN插座式



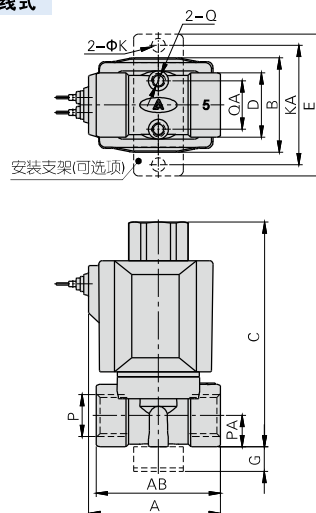
#### 2KLA□030出线式



#### 2KLA□050DIN插座式



#### 2KLA□050出线式



型号符号	A	AB	B	C	D	E	F	G	K	KA	P	PA	Q	QA
2KLA□030-06	70	37	25	77.5	19	49	42	10	5.5	40	PT1/8	9.5	M5	13.5
2KLA□030-08	70	37	25	77.5	19	49	42	10	5.5	40	PT1/4	9.5	M5	13.5
2KLA□050-10	83	50	38	90	26	57	49	10	5.5	48	PT3/8	12.5	M5	19.5
2KLA□050-15	83	50	38	90	26	57	49	10	5.5	48	PT1/2	12.5	M5	19.5

型号符号	A	AB	B	C	D	E	G	K	KA	P	PA	Q	QA
2KLA□030-06	40	37	25	74	19	49	10	5.5	40	PT1/8	9.5	M5	13.5
2KLA□030-08	40	37	25	74	19	49	10	5.5	40	PT1/4	9.5	M5	13.5
2KLA□050-10	53	50	38	90	26	57	10	5.5	48	PT3/8	12.5	M5	19.5
2KLA□050-15	53	50	38	90	26	57	10	5.5	48	PT1/2	12.5	M5	19.5



# 流体控制阀(二口二位)

## 2KLA系列——先导常开型



### 符号

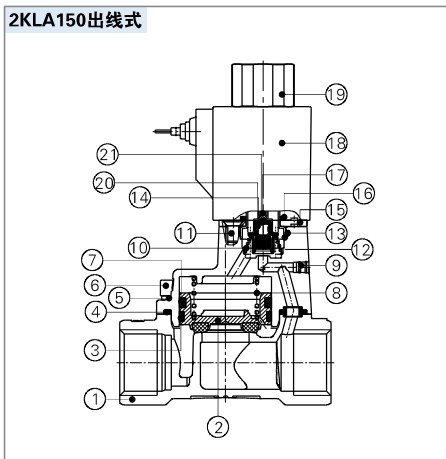


### 产品特性

- 1、活塞先导常开型二口二位电磁阀，换向迅速、流量大；
- 2、结构紧凑、体积小，重量轻，拆装方便；
- 3、阀体材质SUS304不锈钢，电磁线圈耐热等级为H级，密封件材质有PTFE（铁氟龙），适用于多种工作介质，特别适用于高温水及饱和水蒸气；
- 4、线圈防护等级IP65，接电方式有直接出线式、DIN插座式。

### 内部结构

2KLA150出线式



序号	名称	序号	名称
1	本体	12	钢套
2	活塞	13	O形环
3	耐磨环	14	止泄垫(环)
4	异型O令	15	固定铁片
5	上盖	16	密封垫
6	内六角螺钉	17	顶杆
7	薄片弹簧	18	线圈
8	弹簧	19	固定螺帽
9	堵头	20	弹簧
10	弹簧	21	止泄垫套
11	十字埋头螺钉		

### 规格

型号项目	接管口径 [注1]	流通孔径 (Φmm)	Cv值	有效截面积 (mm <sup>2</sup> )	重量 [注2](g)	操作压差		最大耐压力	
						MPa	psi	MPa	psi
2KLA150-15	PT1/2	15.0	5.50	100.0	569	Max: 0.7 Min: 0.05	Max: 100 Min: 10	1.5	220
2KLA200-20	PT3/4	20.0	9.50	170.0	722				
2KLA250-25	PT1	25.0	12.50	220.0	1026				
2KLA320-32	PT1 1/4	35.0	23.00	420.0	2261				
2KLA400-40	PT1 1/2	40.0	31.00	560.0	2641				
2KLA500-50	PT2	50.0	49.00	880.0	3508				

[注1] 接管牙型有G牙、NPT牙可选。

[注2] 表中重量为DIN插座式重量，2KLA150~250出线式重量比DIN插座式少10g，2KLA320~500出线式重量比DIN插座式少20g。

### 线圈规格

阀体型号	所配线圈型号	电源种类	电源频率 (Hz)	容许电压变动	接电方式	功耗 (VA/W)	绝缘等级	温升(°C)	
2KLA150 2KLA200 2KLA250	CDA110KH CLA110KH	AC	50	±15%	DIN插座式 (CDA)	10.0VA	H级	50	
			60			8.0VA		45	
2KLA320 2KLA400 2KLA500	CDA160KH CLA160KH	AC	50	±15%		出线式 (CLA)		6.5W	50
			60					25.0VA	65
		DC	-	±10%		22.0VA	60		
		DC	-	±10%		12.0W	50		

### 阀体规格

作动方式	内部先导式				
	初始状态	常开型			
使用流体	饱和水蒸汽、高温水、油				
使用流体粘滞度	20CST以下				
环境与流体温度(°C)	油	高温水	饱和水蒸汽	环境	
	最高温度	150	150	183	100
	最低温度	-10 [注1]	1	-	-20

[注1] 50CST以下。

### 成品订购码

阀订购码: **2KLA 150 15 A □ □**

①    ②    ③    ④    ⑤    ⑥

① 规格代号	② 标称口径	③ 接管口径	④ 线圈电压	⑤ 接电方式	⑥ 牙型代码
2KLA: 二口二位 先导常开型 电磁阀	150: Φ15mm	15: 1/2"	A: AC220V B: DC24V C: AC110V E: AC24V F: DC12V	空白: DIN插座式 I: 出线式[注1]	空白: PT牙 G: G牙 T: NPT牙
	200: Φ20mm	20: 3/4"			
	250: Φ25mm	25: 1"			
	320: Φ35mm	32: 1 1/4"			
	400: Φ40mm	40: 1 1/2"			
500: Φ50mm	50: 2"				

[注1] 出线式的出线长度为0.5m。

### 附件订购码

安装附件与相应型号、规格的2WA系列相同，具体订购码请参考P185。

[注] 320、400、500系列无安装附件。

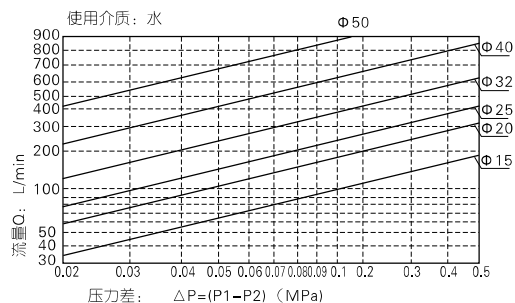
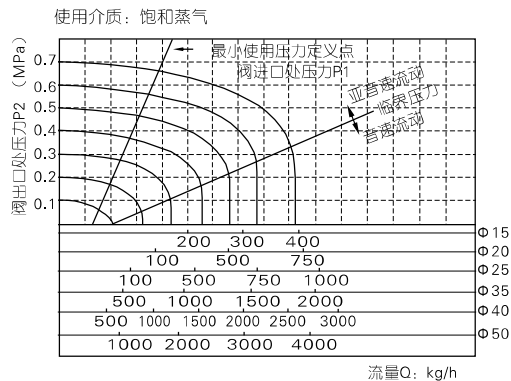


# 流体控制阀(二口二位)



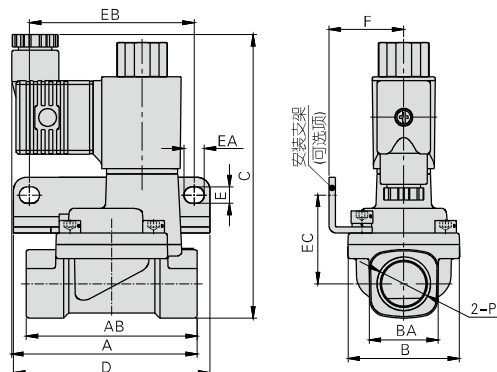
## 2KLA系列——先导常开型

### 流量特性

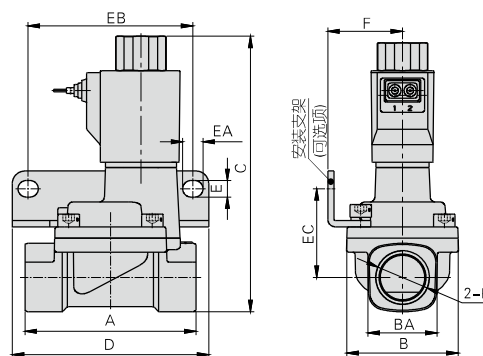


### 外部规格

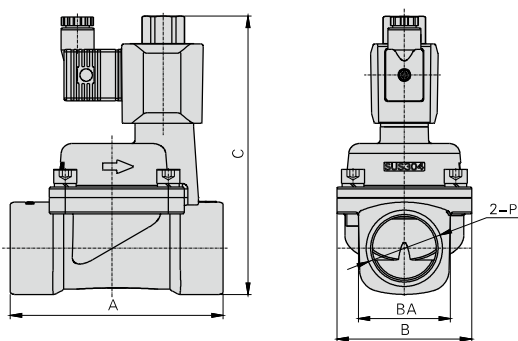
#### 2KLA150-250DIN插座式



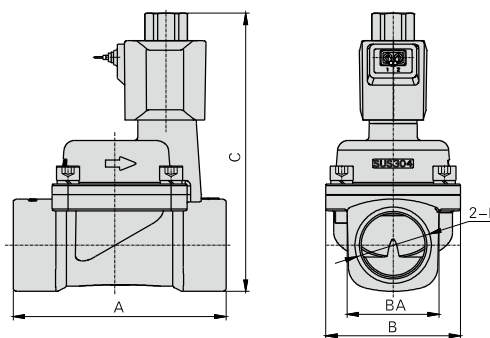
#### 2KLA150-250出线式



#### 2KLA320-500DIN插座式



#### 2KLA320-500出线式



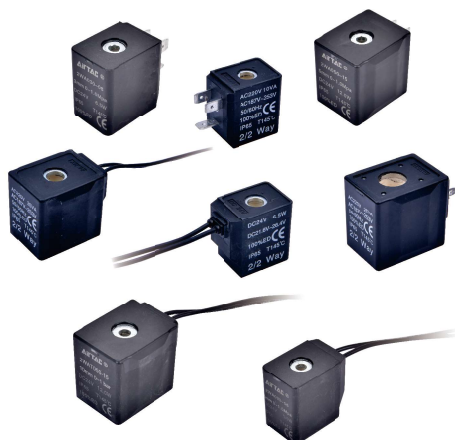
型号\符号	A	AB	B	BA	C	D	E	EA	EB	EC	F	P
2KLA150-15	73.5	67.5	44	27.5	112	77.5	6.5	8	65	35	29.5	PT1/2
2KLA200-20	75.5	79.5	51	33.5	119	87.5	6.5	8	75	38	33	PT3/4
2KLA250-25	77.5	90	57	40.5	126	93	6.5	8	80	42	35	PT1
2KLA320-32	120	-	76	52	165.5	-	-	-	-	-	-	PT1 1/4
2KLA400-40	126	-	86	58	175.5	-	-	-	-	-	-	PT1 1/2
2KLA500-50	144	-	96	70	186.5	-	-	-	-	-	-	PT2

型号\符号	A	B	BA	C	D	E	EA	EB	EC	F	P
2KLA150-15	67.5	44	27.5	102	77.5	6.5	8	65	35	29.5	PT1/2
2KLA200-20	79.5	51	33.5	109	87.5	6.5	8	75	38	33	PT3/4
2KLA250-25	90	57	40.5	116	93	6.5	8	80	42	35	PT1
2KLA320-32	120	76	52	166.5	-	-	-	-	-	-	PT1 1/4
2KLA400-40	126	86	58	164.5	-	-	-	-	-	-	PT1 1/2
2KLA500-50	144	96	70	179.5	-	-	-	-	-	-	PT2



# 流体控制阀

## 线圈及配件



### 规格

型号\项目	电源种类	额定电压 (V)	电源频率 (Hz)	容许电压变动	接电方式	功耗(VA/W)		绝缘等级	温升(°C)
						用于常闭	用于常开		
110系列	AC	220	50	±15%	DIN插座式	10.0VA	15.0VA	F级	50
			60			8.0VA	11.0VA		45
		110	50			10.0VA	15.0VA		50
			60			8.0VA	11.0VA		45
		24	50			10.0VA	15.0VA		50
			60			8.0VA	11.0VA		45
DC	24	-	±10%	出线式	6.5W		50		
	12	-	-		-	-	-		
160系列	AC	220	50	±15%	DIN插座式	25.0VA	35.0VA	F级	65
			60			22.0VA	30.0VA		60
		110	50			25.0VA	35.0VA		65
			60			22.0VA	30.0VA		60
		24	50			25.0VA	35.0VA		65
			60			22.0VA	30.0VA		60
	DC	24	-	±10%	出线式	12.0W		50	
		12	-	-		-	-	-	

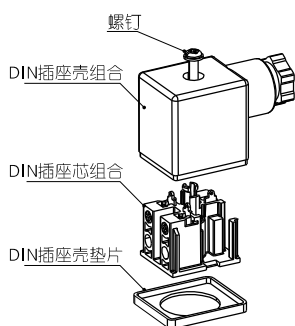
### 内部接线图

线圈类别		线圈内部接线原理图	
110系列	CDA110 (DIN插座式)	AC型	
		DC型	
	CLA110 (出线式)	AC型	
		DC型	
160系列	CDA160 (DIN插座式)	AC型	
		DC型	
	CLA160 (出线式)	AC型	
		DC型	

### 线圈选配

阀型号\线圈型号	110系列		160系列	
	F级	H级	F级	H级
2SA□030 2KSA□030	●	×	×	×
2SA□050 2KSA□050	×	×	●	×
2SA150~250 2KSA150~250	●	×	×	×
2SA320~500 2KSA320~500	×	×	●	×
2WA□030 2KWA□030	●	×	×	×
2WA□050 2KWA□050	×	×	●	×
2WA150~250 2KWA150~250	●	×	×	×
2LA□030 2KLA□030	×	●	×	×
2LA□050 2KLA□050	×	×	×	●
2LA150~250 2KLA150~250	×	●	×	×
2LA320~500 2KLA320~500	×	×	×	●

### DIN插座接线与使用



### 安装附件订购及选配

阀型号\附件订购码	F-2WA030LBF	-2WA050LBF	-2WA150LBF	-2WA200LBF	-2WA250LBF
2SA□030 2KSA□030	●	×	×	×	×
2SA□050 2KSA□050	×	●	×	×	×
2SA150 2KSA150	×	×	●	×	×
2SA200 2KSA200	×	×	×	●	×
2SA250 2KSA250	×	×	×	×	●
2WA□030 2KWA□030	●	×	×	×	×
2WA□050 2KWA□050	×	●	×	×	×
2WA150 2KWA150	×	×	●	×	×
2WA200 2KWA200	×	×	×	●	×
2WA250 2KWA250	×	×	×	×	●
2LA□030 2KLA□030	●	×	×	×	×
2LA□050 2KLA□050	×	●	×	×	×
2LA150 2KLA150	×	×	●	×	×
2LA200 2KLA200	×	×	×	●	×
2LA250 2KLA250	×	×	×	×	●

### 线圈订购码

CD A110 □ A □

① ② ③ ④ ⑤

①线圈类别	②线圈内径	③配合阀体	④线圈电压	⑤耐热等级
CD: DIN插座式线圈 CL: 出线式线圈	A110: 线圈规格 (内径Φ10.0mm) A160: 线圈规格 (内径Φ16.0mm)	空白: 常闭型专用 K: 常开型专用	A: AC220V B: DC24V C: AC110V E: AC24V F: DC12V	空白: F级 H: H级

