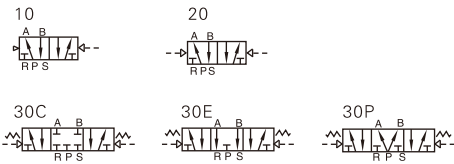


5A系列



符号



产品特性

- 1、滑柱式结构, 密封性好, 反应灵敏;
- 2、三位气控阀有三种中间功能可供选择;
- 3、双头二位气控具有记忆功能;
- 4、内孔采用特殊工艺加工, 摩擦阻力小, 启动气压低, 使用寿命长;
- 5、无需加油润滑;
- 6、可与底座集成阀组, 节省安装空间;

规格

型号	5A110-M5	5A120-M5	5A130□-M5	5A110-06	5A120-06	5A130□-06
接管口径 [注1]	进气=出气=排气=M5			进气=出气=排气=PT1/8		
有效截面积 (Cv值)[注4]	5A110-06, 5A120-06: 10.2mm ² (Cv=0.6) 5A130C-06: 8.6mm ² (Cv=0.51)					
重量 (g)	85	140	165	85	140	165
型号	5A210-06	5A220-06	5A230□-06	5A210-08	5A220-08	5A230□-08
接管口径 [注1]	进气=出气=排气=PT1/8			进气=出气=排气=PT1/4 排气=PT1/8		
有效截面积 (Cv值)[注4]	5A210-08, 5A220-08: 17.0mm ² (Cv=1.0) 5A230C-08: 13.6mm ² (Cv=0.8)					
重量 (g)	185	285	365	185	285	365
型号	5A310-08	5A320-08	5A330□-08	5A310-10	5A320-10	5A330□-10
接管口径 [注1]	进气=出气=排气=PT1/4			进气=出气=排气=PT3/8 排气=PT1/4		
有效截面积 (Cv值)[注4]	5A310-10, 5A320-10: 31.5mm ² (Cv=1.85) 5A330C-10: 23.0mm ² (Cv=1.35)					
重量 (g)	275	365	505	275	365	505
最高作动频率[注2]	5次/秒		3次/秒	5次/秒		3次/秒
型号	5A410-15	5A420-15	5A430□-15			
接管口径	进气=出气=排气=PT1/2					
有效截面积 (Cv值)[注4]	5A410-15: 48.0mm ² (Cv=2.82) 5A420-15: 48.0mm ² (Cv=2.82) 5A430C-15: 40.0mm ² (Cv=2.35)					
重量 (g)	555	685	735			
最高作动频率[注2]	3次/秒		3次/秒			
位置数	五口二位		五口三位	五口二位	五口三位	
工作介质	空气(经40 μm以上滤网过滤)					
作动方式	外部气控式					
使用压力范围	0.15~0.8MPa(21~114psi)					
保证耐压力	1.2MPa(175psi)					
工作温度	-20~70℃					
本体材质	铝合金					
润滑 [注3]	不需要					

[注1] 接管牙型有PT牙可供选择。
 [注2] 最高作动频率为空载状态。
 [注3] 如有加油润滑, 中途不可停止, 建议润滑油为ISO VG32或同级油。
 [注4] 有效截面积和Cv值是依据测试流量数据计算得到。

成品订购码

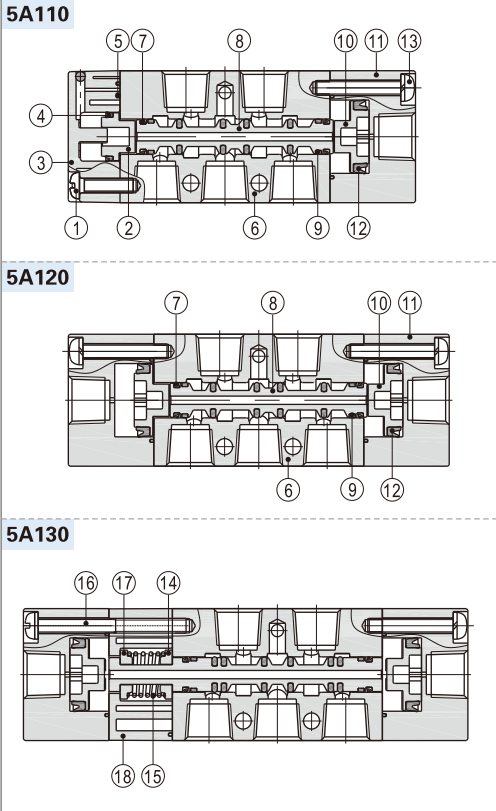
5A 2 10 08 □



①规格代号	②系列代号	③气控方式	④接管口径	⑤牙型代码
5A: 五口二位、五口三位气控阀	1: 100系列	10: 双位置单气控 20: 双位置双气控	M5: M5 06: 1/8"	无此代码 空白: PT牙
	2: 200系列	30C: 三位置双气控中位封闭型 30E: 三位置双气控中位排气型	06: 1/8" 08: 1/4"	
	3: 300系列	30P: 三位置双气控中位压力型	08: 1/4" 10: 3/8"	
	4: 400系列		15: 1/2"	

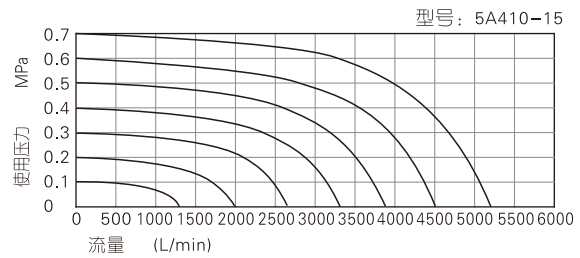
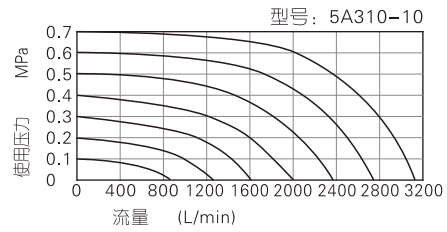
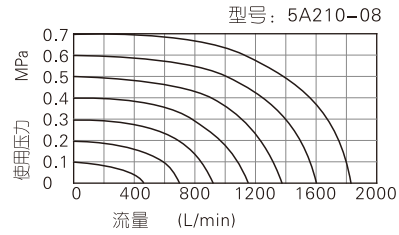
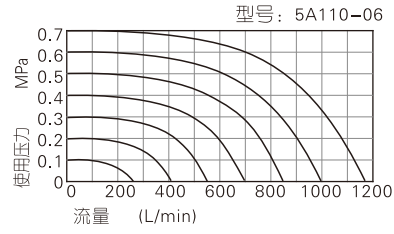
5A系列

内部结构



序号	名称	序号	名称	序号	名称
1	圆头螺钉	7	O令	13	圆头螺钉
2	活塞	8	轴心	14	复位座
3	底盖	9	耐磨环	15	复位座弹簧
4	O令	10	活塞	16	螺钉
5	O令	11	引导本体	17	复位座
6	本体	12	O令	18	侧盖

流量特性

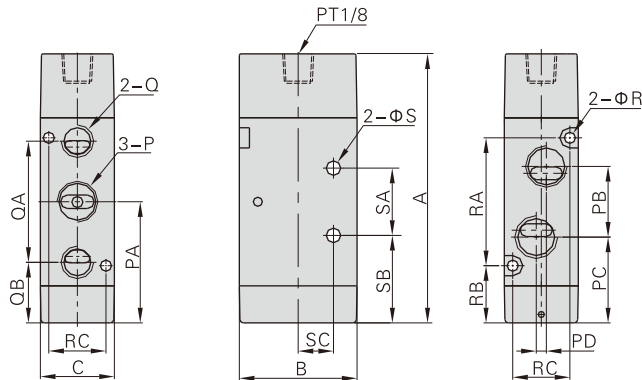


备注: 图表中的流量值为AIRTAC实验室测试值。

5A系列

外部规格

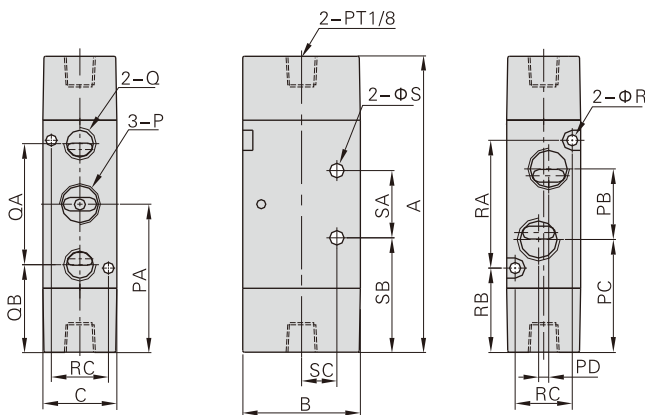
5A□10□



型式符号	A	B	C	P	PA	PB	PC	PD	Q
5A110M5	71	27	18	M5X0.8	32	14	25	0	M5X0.8
5A11006	71	27	18	PT1/8	32	16	24	3	PT1/8
5A21006	81	35	22	PT1/8	36	18	27	0	PT1/8
5A21008	81	35	22	PT1/4	36	21	25.5	3	PT1/8
5A31008	102	40	27	PT1/4	46.5	22	35.5	0	PT1/4
5A31010	102	40	27	PT3/8	46.5	24	34.5	4	PT1/4
5A41015	132.5	50	34	PT1/2	61.5	36	43.5	4	PT1/2

型式符号	QA	QB	R	RA	RB	RC	S	SA	SB	SC
5A110M5	27	18.5	3.3	30	17	13	3.3	14	25	9.5
5A11006	28	18	3.3	30	17	13	3.3	14	25	9.5
5A21006	36	18	3.3	38	17	17	4.3	20	26	10.5
5A21008	36	18	3.3	38	17	17	4.3	20	26	10.5
5A31008	45	24	4.3	50	21.5	20	4.3	24	34.5	13.5
5A31010	45	24	4.3	50	21.5	20	4.3	24	34.5	13.5
5A41015	63	30	4.3	72	25.5	27	5.5	28	47.5	17.5

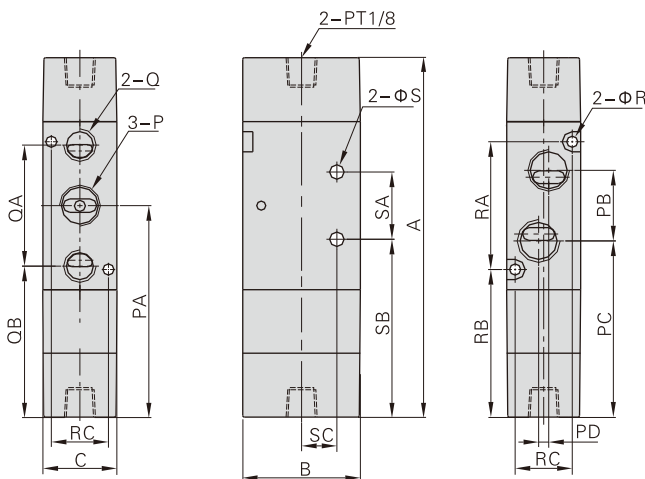
5A□20□



型式符号	A	B	C	P	PA	PB	PC	PD	Q
5A120M5	78	27	18	M5X0.8	39	14	32	0	M5X0.8
5A12006	78	27	18	PT1/8	39	16	31	3	PT1/8
5A22006	90	35	22	PT1/8	45	18	36	0	PT1/8
5A22008	90	35	22	PT1/4	45	21	34.5	3	PT1/8
5A32008	111	40	27	PT1/4	55.5	22	44.5	0	PT1/4
5A32010	111	40	27	PT3/8	55.5	24	43.5	4	PT1/4
5A42015	142	50	34	PT1/2	71	36	53	4	PT1/2

型式符号	QA	QB	R	RA	RB	RC	S	SA	SB	SC
5A120M5	27	25.5	3.3	30	24	13	3.3	14	32	9.5
5A12006	28	25	3.3	30	24	13	3.3	14	32	9.5
5A22006	36	27	3.3	38	26	17	4.3	20	35	10.5
5A22008	36	27	3.3	38	26	17	4.3	20	35	10.5
5A32008	45	33	4.3	50	30.5	20	4.3	24	43.5	13.5
5A32010	45	33	4.3	50	30.5	20	4.3	24	43.5	13.5
5A42015	63	39.5	4.3	72	35	27	5.5	28	57	17.5

5A□30C(E/P)□



型式符号	A	B	C	P	PA	PB	PC	PD	Q
5A130□M5	91	27	18	M5X0.8	52	14	45	0	M5X0.8
5A130□06	91	27	18	PT1/8	52	16	44	3	PT1/8
5A230□06	109	35	22	PT1/8	64	18	55	0	PT1/8
5A230□08	109	35	22	PT1/4	64	21	53.5	3	PT1/8
5A330□08	130	40	27	PT1/4	74.5	22	63.5	0	PT1/4
5A330□10	130	40	27	PT3/8	74.5	24	62.5	4	PT1/4
5A430□15	163	50	34	PT1/2	92	36	74	4	PT1/2

型式符号	QA	QB	R	RA	RB	RC	S	SA	SB	SC
5A130□M5	27	38.5	3.3	30	37	13	3.3	14	45	9.5
5A130□06	28	38	3.3	30	37	13	3.3	14	45	9.5
5A230□06	36	46	3.3	38	45	17	4.3	20	54	10.5
5A230□08	36	46	3.3	38	45	17	4.3	20	54	10.5
5A330□08	45	52	4.3	50	49.5	20	4.3	24	62.5	13.5
5A330□10	45	52	4.3	50	49.5	20	4.3	24	62.5	13.5
5A430□15	63	60.5	4.3	72	56	27	5.5	28	78	17.5