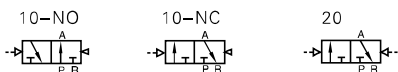




规格

型号	4STA110	4STA120	4STA210	4STA220
接管口径 [注1]	进气=出气=排气=M5(或=PT1/8)		进气=出气=排气=PT1/8(或=PT1/4)	
有效截面积 (Cv值)[注4]	06:10.2mm ² (0.6)		08:17.0mm ² (1)	
重量	58.5g	70.5g	111.5g	137g
型号	4STA310		4STA320	
接管口径 [注1]	进气=出气=排气=PT1/4(或=PT3/8)			
有效截面积 (Cv值)[注4]	10:31mm ² (1.8)			
重量	180g		218g	
工作介质	空气 (经40μm以上滤网过滤)			
动作方式	外部气控式			
使用压范围	0.15~0.8MPa(21~114psi)			
保证耐压力	1.2MPa(175psi)			
工作温度	-20~70℃			
本体材质	铝合金			
润滑 [注3]	不需要			
最高动作频率 [注2]	5次/秒			

符号



产品特性

- 1、本体铝合金挤压成型，内孔采用特殊工艺加工，有效增大流量；
- 2、可与底座集成阀组，节省安装空间。

- [注1] 接管牙型有PT、G、NPT牙可供选择；
 [注2] 最高动作频率为空载状态；
 [注3] 如有加油润滑，中途不可停止，建议润滑油为ISO VG32或同级用油。
 [注4] 有效截面积和Cv值是依据测试流量数据计算得到。

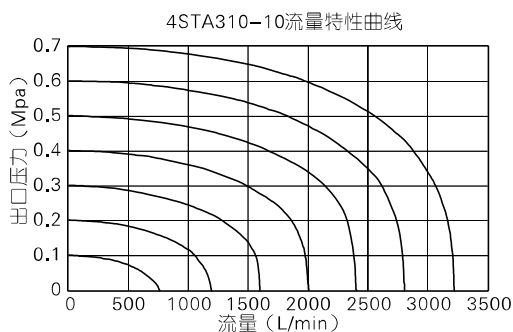
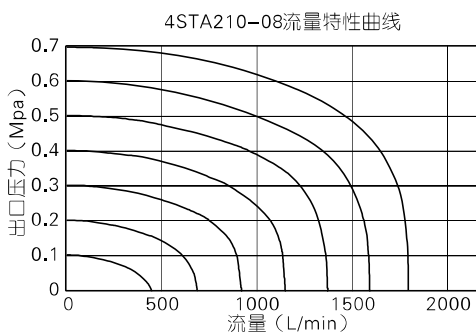
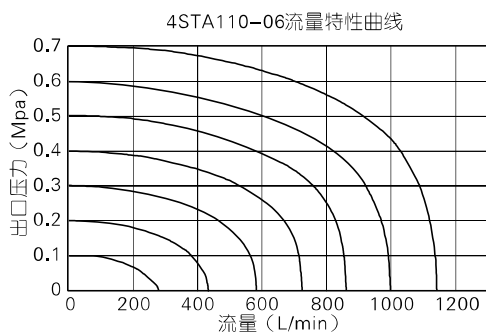
成品订购码

4STA 1 10 06 NC □



① 规格代号	4STA: 4STA系列气控阀					
② 系列代号	1: 100系列	2: 200系列			3: 300系列	
③ 电控方式	10: 双位置单气控			20: 双位置双气控		
④ 接管口径	M5: M5	06: PT1/8	06: PT1/8	08: PT1/4	08: PT1/4	10: PT3/8
⑤ 初始状态	NC:常闭型 NO:常开型 注: 双位置双电控无初始状态可选					
⑥ 牙型代码	无此代码	空白: PT牙		G: G牙	T: NPT牙	

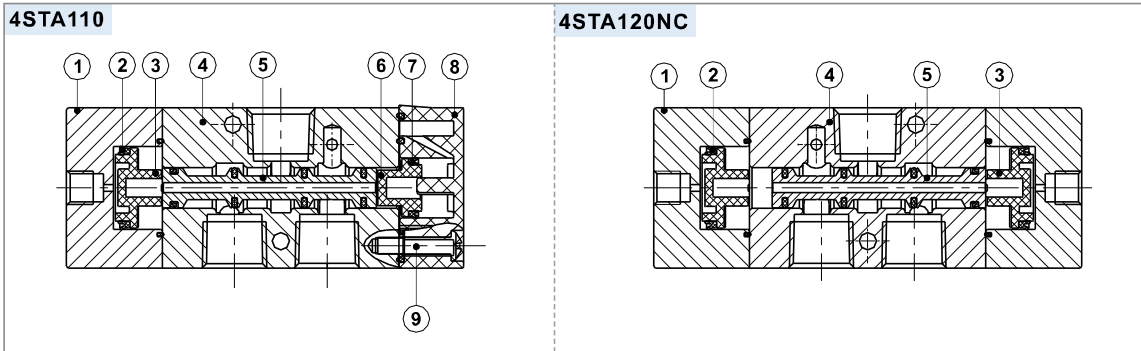
流量特性



备注：图表中的流量值为AIRTAC实验室测试值。

4STA系列

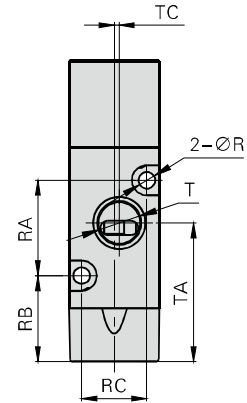
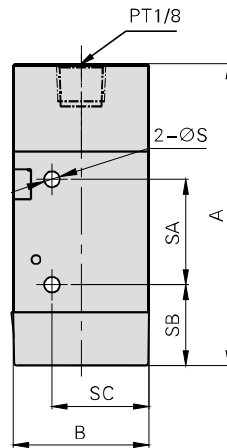
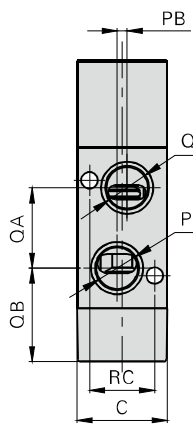
内部结构及主要零件材质



序号	名称
1	引导本体
2	异型O令
3	大活塞
4	本体
5	轴心
6	小活塞
7	异型O令
8	底盖
9	螺丝

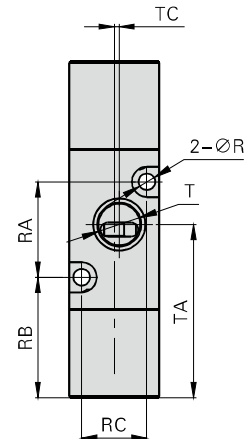
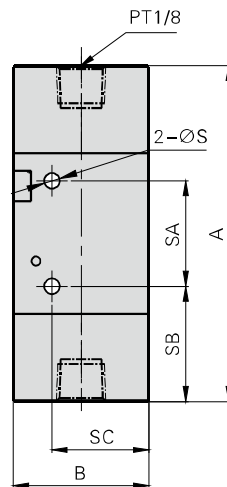
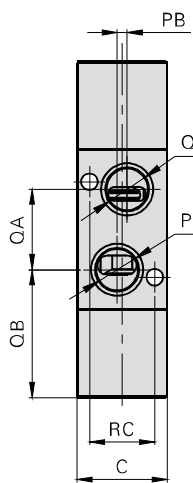
外部规格

- 4STA110
- 4STA210
- 4STA310
- 4STA410



型号\符号	A	B	C	P	PB	Q	QA	QB	R	RA	RB	RC	S	SA	SB	SC	T	TA	TC
4STA110M5	60	27	18	M5×0.8	0	M5×0.8	14	19.5	3.3	19	17	13	3.1	21	16	19.3	M5×0.8	26.5	0
4STA11006	60	27	18	PT1/8	1	PT1/8	16	18.5	3.3	19	17	13	3.1	21	16	19.3	PT1/8	27.5	1
4STA21006	73	35	22	PT1/8	0	PT1/8	21	21.5	3.3	30	17	17	4.3	25	19.5	26.5	PT1/8	32	0
4STA21008	73	35	22	PT1/4	1.5	PT1/4	22.5	21	3.3	30	17	17	4.3	25	19.5	26.5	PT1/4	33	1.5
4STA31008	85	40	27	PT1/4	0	PT1/4	21.5	27	4.3	35	20.5	20	4.3	30	23	29.5	PT1/4	38	0
4STA31010	85	40	27	PT3/8	2	PT3/8	24	26	4.3	35	20.5	20	4.3	30	23	29.5	PT3/8	38	2

- 4STA120
- 4STA220
- 4STA320
- 4STA420



型号\符号	A	B	C	P	PB	Q	QA	QB	R	RA	RB	RC	S	SA	SB	SC	T	TA	TB
4STA120M5	67	27	18	M5×0.8	0	M5×0.8	14	26.5	3.3	19	24	13	3.1	21	23	19.3	M5×0.8	33.5	0
4STA12006	67	27	18	PT1/8	1	PT1/8	16	25.5	3.3	19	24	13	3.1	21	23	19.3	PT1/8	34.5	1
4STA22006	82	35	22	PT1/8	0	PT1/8	21	30.5	3.3	30	26	17	4.3	25	28.5	26.5	PT1/8	41	0
4STA22008	82	35	22	PT1/4	1.5	PT1/4	22.5	30	3.3	30	26	17	4.3	25	28.5	26.5	PT1/4	42	1.5
4STA32008	94.5	40	27	PT1/4	0	PT1/4	21.5	36.5	4.3	35	30	20	4.3	30	32.5	29.5	PT1/4	47.5	0
4STA32010	94.5	40	27	PT3/8	2	PT3/8	24	35.5	4.3	35	30	20	4.3	30	32.5	29.5	PT3/8	47.5	2

4STA系列用底座



规格及选配

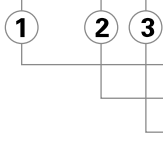
项目\底座型号	4STV100M	4STV200M	4STV300M
工作介质	空气(经40μm以上滤网过滤)		
工作温度	-20~70℃		
适用阀体系列	4STA100系列	4STA200系列	4STA300系列

产品特性

- 1、能将同一系列方向控制阀集成阀组, 节省空间、节约成本;
- 2、统一进、排气, 统一布线, 出现故障时, 便于查找;
- 3、组合灵活、扩充性强, 可对所连接的方向控制阀数目进行任意组合或扩充;

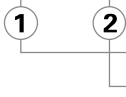
成品订购码

4STV100M 5F □ 底座订购码



① 规格代号	4STV100M: 4STV100系列	4STV200M: 4STV200系列	4STV300M: 4STV300系列
② 连数代号	1F: 1连 2F: 2连 30F: 30连		
③ 牙型代号	空白: PT牙 G: G牙 T: NPT牙		

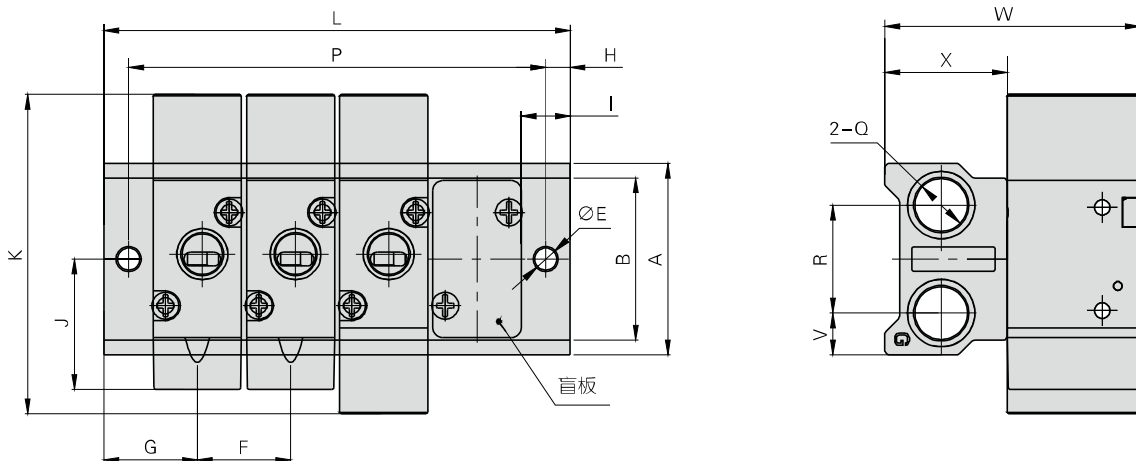
P-4STV100M-R2 盲板订购码



① 规格代号	4STV100M: 4STV100系列	4STV200M: 4STV200系列	4STV300M: 4STV300系列
② 盲板代号	R2: 底座用盲板		

备注: 1、底座组件包含底座、底座垫片、螺钉; 2、盲板组件包含盲板、螺钉。

外部规格



型号/符号	A	B	E	F	G	H	I	J	K	Q	R	V	W	X
4STV100M	39	33	4.5	19	19	5	10	26.5	67	PT1/4	22	8.5	53	25
4STV200M	45	41	4.5	23	23	6	12	32	82	PT1/4	25	10	61	25
4STV300M	52	48	4.5	28	27	6	13.5	38	94.5	PT3/8	28	12	70	29

型号/符号	L																			
	1F	2F	3F	4F	5F	6F	7F	8F	9F	10F	11F	12F	13F	14F	15F	16F	17F	18F	19F	20F
4STV100M	38	57	76	95	114	133	152	171	190	209	228	247	266	285	304	323	342	361	380	399
4STV200M	46	69	92	115	138	161	184	207	230	253	276	299	322	345	368	391	414	437	460	483
4STV300M	54	82	110	138	166	194	222	250	278	306	334	362	390	418	446	474	502	530	558	586

型号/符号	P																			
	1F	2F	3F	4F	5F	6F	7F	8F	9F	10F	11F	12F	13F	14F	15F	16F	17F	18F	19F	20F
4STV100M	28	47	66	85	104	123	142	161	180	199	218	237	256	275	294	313	332	351	370	389
4STV200M	34	57	80	103	126	149	172	195	218	241	264	287	310	333	356	379	402	425	448	471
4STV300M	42	70	98	126	154	182	210	238	266	294	322	350	378	406	434	462	490	518	546	574