



### 规格

型号	4SA110	4SA120	4SA130	4SA210	4SA220	4SA230
接管口径 [注1]	进气=出气=排气=M5(或=PT1/8)			进气=出气=PT1/8(或=PT1/4)排气=PT1/8		
有效截面积 (Cv值)[注4]	06:10.2mm <sup>2</sup> (0.6)		06:8.6mm <sup>2</sup> (0.51)	08:17.0mm <sup>2</sup> (1)		08:13.6mm <sup>2</sup> (0.8)
重量	69g	81g	90g	123g	149g	168.5g
型号	4SA310	4SA320	4SA330	4SA410	4SA420	4SA430
接管口径 [注1]	进气=出气=PT1/4(或=PT3/8) 排气=PT1/4			进气=出气=排气=PT1/2		
有效截面积 (Cv值)[注4]	10:31mm <sup>2</sup> (1.8)		10:23mm <sup>2</sup> (1.4)	15:57.6mm <sup>2</sup> (3.2)		10:54.1mm <sup>2</sup> (3.0)
重量	216g	254g	280g	436.5g	519g	566.5g
工作介质	空气 (经40 μm以上滤网过滤)					
作动方式	外部气控式					
使用压力范围	三位型 0.2~0.8MPa(29~114psi)			其它型 0.15~0.8MPa(21~114psi)		
保证耐压力	1.2MPa(175psi)					
工作温度	-20~70°C					
本体材质	铝合金					
润滑 [注3]	不需要					
最高作动频率[注2]	5次/秒		3次/秒	5次/秒		3次/秒

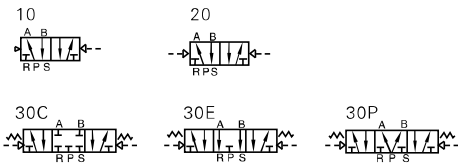
[注1] 接管牙型有PT、G、NPT牙可供选择;

[注2] 最高作动频率为空载状态;

[注3] 如有加油润滑, 中途不可停止, 建议润滑油为ISO VG32或同级用油。

[注4] 有效截面积和Cv值是依据测试流量数据计算得到。

### 符号



### 产品特性

- 1、本体铝合金挤压成型, 内腔特殊加工工艺, 有效增大流量;
- 2、可与底座集成阀组, 节省安装空间。

### 成品订购码

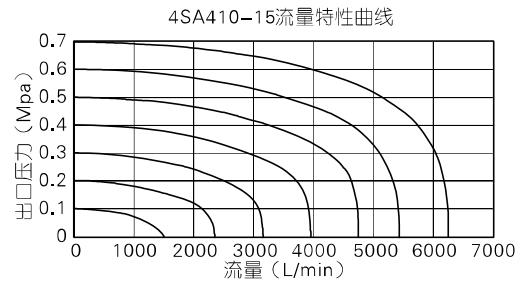
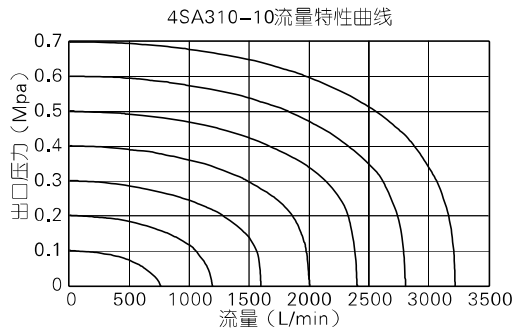
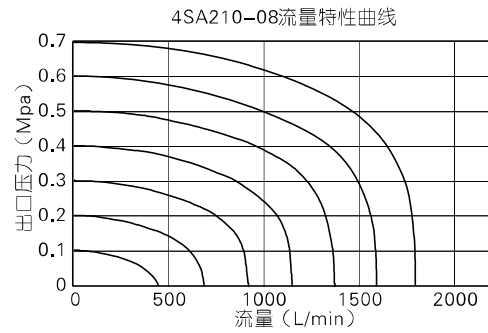
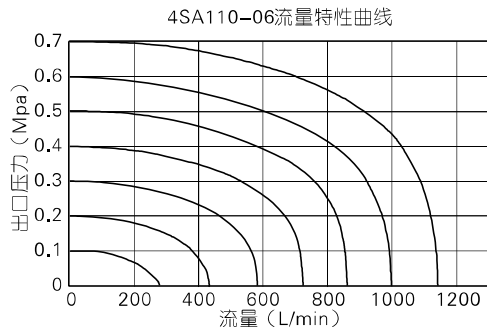
4SA 1 10 06 □



①规格代号	4SA: 4SA系列气控阀						
②系列代号	1: 100系列	2: 200系列	3: 300系列	4: 400系列			
③电控方式	10: 双位置单气控 20: 双位置双气控 30C: 三位双气控中位封闭型 30E: 三位双气控中位排气型 30P: 三位双气控中位压力型						
④接管口径	M5: M5	06: PT1/8	06: PT1/8	08: PT1/4	08: PT1/4	10: PT3/8	15: PT1/2
⑤牙型代码	无此代码	空白: PT牙		G: G牙	T: NPT牙		

## 4SA系列

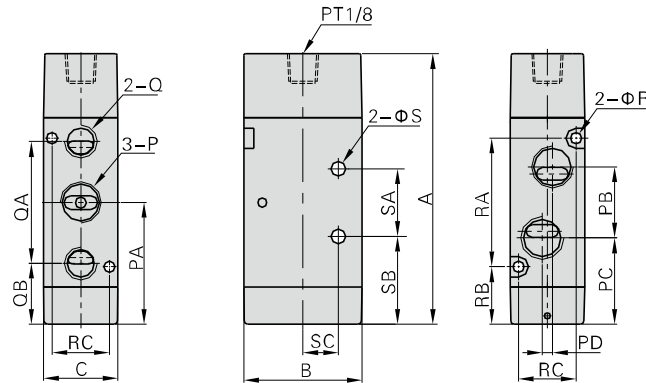
### 流量特性



备注：图表中的流量值为AIRTAC实验室测试值。

### 外部规格

- 4SA110
- 4SA210
- 4SA310
- 4SA410



型号符号	A	B	C	P	PA	PB	PC	PD	Q	QA	QB	R	RA	RB	RC	S	SA	SB	SC
4SA110M5	71	27	18	M5×0.8	32	14	25	0	M5×0.8	27	18.5	3.3	30	17	13	3.3	14	25	9.5
4SA11006	71	27	18	PT1/8	32	16	24	3	PT1/8	28	18	3.3	30	17	13	3.3	14	25	9.5
4SA21006	81	35	22	PT1/8	36	18	27	0	PT1/8	36	18	3.3	38	17	17	4.3	20	26	10.5
4SA21008	81	35	22	PT1/4	36	21	25.5	3	PT1/8	36	18	3.3	38	17	17	4.3	20	26	10.5
4SA31008	102	40	27	PT1/4	46.5	22	35.5	0	PT1/4	45	24	4.3	50	21.5	20	4.3	24	34.5	13.5
4SA31010	102	40	27	PT3/8	46.5	24	34.5	4	PT1/4	45	24	4.3	50	21.5	20	4.3	24	34.5	13.5
4SA41015	135	50	34	PT1/2	62.5	36	44.5	4	PT1/2	63.5	31	4.3	72	26.5	27	5.5	28	48.5	17.5

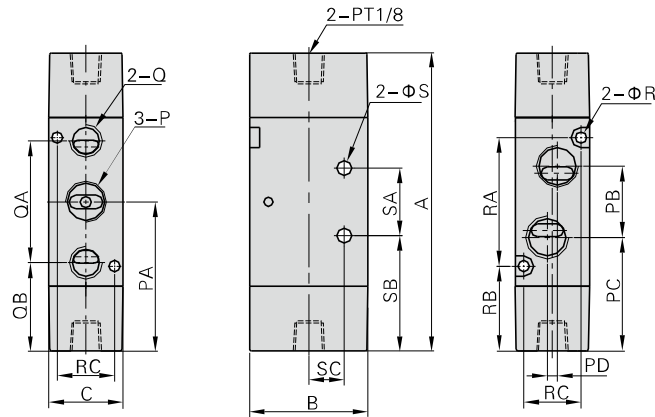
## 4SA系列

4SA120

4SA220

4SA320

4SA420



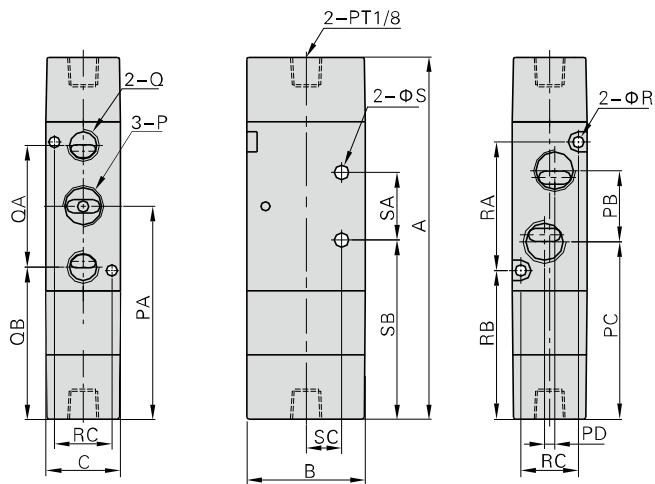
型号\符号	A	B	C	P	PA	PB	PC	PD	Q	QA	QB	R	RA	RB	RC	S	SA	SB	SC
4SA120M5	78	27	18	M5×0.8	39	14	32	0	M5×0.8	27	18.5	3.3	30	24	13	3.3	14	32	9.5
4SA12006	78	27	18	PT1/8	39	16	31	3	PT1/8	28	18	3.3	30	24	13	3.3	14	32	9.5
4SA22006	90	35	22	PT1/8	45	18	36	0	PT1/8	36	18	3.3	38	26	17	4.3	20	35	10.5
4SA22008	90	35	22	PT1/4	45	21	34.5	3	PT1/8	36	18	3.3	38	26	17	4.3	20	35	10.5
4SA32008	111.5	40	27	PT1/4	56	22	45	0	PT1/4	45	24	4.3	50	31	20	4.3	24	44	13.5
4SA32010	111.5	40	27	PT3/8	56	24	44	4	PT1/4	45	24	4.3	50	31	20	4.3	24	44	13.5
4SA42015	145	50	34	PT1/2	72.5	36	54.5	4	PT1/2	63.5	31	4.3	72	36.5	27	5.5	28	58.5	17.5

4SA130

4SA230

4SA330

4SA430



型号\符号	A	B	C	P	PA	PB	PC	PD	Q	QA	QB	R	RA	RB	RC	S	SA	SB	SC
4SA130M5	91	27	18	M5×0.8	52	14	45	0	M5×0.8	27	18.5	3.3	30	37	13	3.3	14	45	9.5
4SA13006	91	27	18	PT1/8	52	16	44	3	PT1/8	28	18	3.3	30	37	13	3.3	14	45	9.5
4SA23006	109	35	22	PT1/8	64	18	55	0	PT1/8	36	18	3.3	38	45	17	4.3	20	54	10.5
4SA23008	109	35	22	PT1/4	64	21	53.5	3	PT1/8	36	18	3.3	38	45	17	4.3	20	54	10.5
4SA33008	130.5	40	27	PT1/4	75	22	64	0	PT1/4	45	24	4.3	50	50	20	4.3	24	63	13.5
4SA33010	130.5	40	27	PT3/8	75	24	63	4	PT1/4	45	24	4.3	50	50	20	4.3	24	63	13.5
4SA43015	166	50	34	PT1/2	93.5	36	75.5	4	PT1/2	63.5	31	4.3	72	57.5	27	5.5	28	79.5	17.5

## 4SA系列用底座



### 规格及选配

项目\底座型号	4SV100M	4SV200M	4SV300M	4SV400M
工作介质	空气(经40μm以上滤网过滤)			
工作温度	-20~70℃			
适用阀体系列	4SA100系列	4SA200系列	4SA300系列	4SA400系列

### 产品特性

- 1、能将同一系列方向控制阀集成阀组, 节省空间、节约成本;
- 2、统一进、排气, 统一布线, 出现故障时, 便于查找;
- 3、组合灵活、扩充性强, 可对所连接的方向控制阀数目进行任意组合或扩充;

### 成品订购码

4SV100M 5F □ 底座订购码



①规格代号	4SV100M:4SV100系列	4SV200M:4SV200系列	4SV300M:4SV300系列	4SV400M:4SV400系列
②连数代号	1F: 1连 2F: 2连 ..... 30F: 30连			
③牙型代号	空白: PT牙 G: G牙 T: NPT牙			

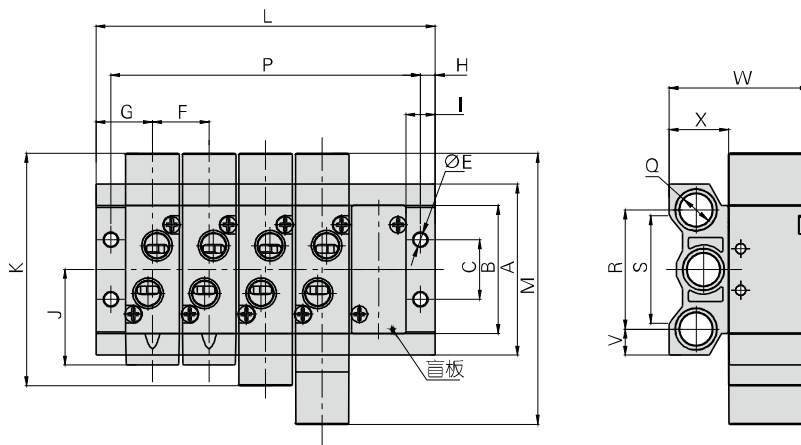
P-4SV100M-R2 盲板订购码



①规格代号	4SV100M:4SV100系列	4SV200M:4SV200系列	4SV300M:4SV300系列	4SV400M:4SV400系列
②盲板代号	R2: 底座用盲板			

备注: 1、底座组件包含底座、底座垫片、螺钉; 2、盲板组件包含盲板、螺钉。

### 外部规格



型号/符号	A	B	C	E	F	G	H	I	J	K	M	Q	R	S	V	W	X
4SV100M	57.5	43	20	4.5	19	19	5	10	32	78	91	PT1/4	40	36	9	48	20
4SV200M	60	52	21	4.5	23	22	5	11	36	90	109	PT1/4	42	38	9	58.5	22.5
4SV300M	75	64	26	4.5	28	26	5	12.5	46.5	111.5	130.5	PT3/8	53	53	11	69	28
4SV400M	100	94	32	5.5	35	30.5	6	13.5	62.5	145	166	PT1/2	68	71	16	84	33

型号/符号	L																			
	1F	2F	3F	4F	5F	6F	7F	8F	9F	10F	11F	12F	13F	14F	15F	16F	17F	18F	19F	20F
4SV100M	38	57	76	95	114	133	152	171	190	209	228	247	266	285	304	323	342	361	380	399
4SV200M	44	67	90	113	136	159	182	205	228	251	274	297	320	343	366	389	412	435	458	481
4SV300M	52	80	108	136	164	192	220	248	276	304	332	360	388	416	444	472	500	528	556	584
4SV400M	61	96	131	166	201	236	271	306	341	376	411	446	481	516	551	586	621	656	691	726

型号/符号	P																			
	1F	2F	3F	4F	5F	6F	7F	8F	9F	10F	11F	12F	13F	14F	15F	16F	17F	18F	19F	20F
4SV100M	28	47	66	85	104	123	142	161	180	199	218	237	256	275	294	313	332	351	370	389
4SV200M	34	57	80	103	126	149	172	195	218	241	264	287	310	333	356	379	402	425	448	471
4SV300M	42	70	98	126	154	182	210	238	266	294	322	350	378	406	434	462	490	518	546	574
4SV400M	49	84	119	154	189	224	259	294	329	364	399	434	469	504	539	574	609	644	679	714